

DELIMITACIONES

- +--- LÍMITE DE TÉRMINO MUNICIPAL
- U - SUELO URBANO SEGÚN PLANEAMIENTO VIGENTE
- Z - SUELO URBANIZABLE SEGÚN PLANEAMIENTO VIGENTE

SUELO URBANO Y URBANIZABLE

- U - SUELO URBANO
- UR - SUELO URBANO DE NÚCLEO RURAL
- Z - SUELO URBANIZABLE

ELEMENTOS Y SISTEMAS ESTRUCTURANTES

SISTEMA DE COMUNICACIONES

- CARRETERAS ESTATALES: AUTOVÍA (A-30), NACIONAL (N-301)
- CARRETERAS AUTONÓMICAS: NIVEL 1, NIVEL 2, NIVEL 3
- OTRAS VÍAS: TRAMOS CEDIDOS AL AYUNTAMIENTO Y/O TRAVESÍAS, VÍAS DE SERVICIO DE LA COMUNIDAD DE REGANTES DEL CAMPO DE CARTAGENA
- LÍNEAS FÉRREAS: FERROCARRIL MURCIA - BALSICAS - TORRE PACHECO - CARTAGENA

OTROS ELEMENTOS ESTRUCTURANTES

- AFECCIÓN DEL DPH: ZONA DE POLICÍA (100m) (RD 849/1986, de 11 de abril, por el que se aprueba el Reglamento del Dominio Público Hidráulico)
- ZONA DE FLUJO PREFERENTE
- CANAL DEL TRASVASE TAJU-SEGURA
- CANAL DEL TABILLA
- RAMBLAS

SUELO NO URBANIZABLE PROTEGIDO

- NE - SUELO NO URBANIZABLE DE PROTECCIÓN ESPECÍFICA: ENP - PAISAJE PROTEGIDO CABEZO GORDO (ENP000018), RED NATURA 2000 - ZONA DE ESPECIAL CONSERVACIÓN CABEZO GORDO (ES6200013), VÍAS PECUARIAS (Ley 3/1995, de 23 de marzo, de Vías Pecuarias)
- DOMINIO PÚBLICO HIDRÁULICO (deslindado) + Zona de Servidumbre (RD/L 1/2001, Ley de Aguas y RD 849/1986, Reglamento del DPH)
- NP - SUELO NO URBANIZABLE DE PROTECCIÓN POR PLANEAMIENTO: SUELO DE PROTECCIÓN AGRÍCOLA (DPOF del Liberal de la Región de Murcia, 2004), N - SUELO NO URBANIZABLE RURAL, SUELO NO URBANIZABLE RURAL (NNSS)

PLAN GENERAL MUNICIPAL DE ORDENACIÓN DE TORRE PACHECO

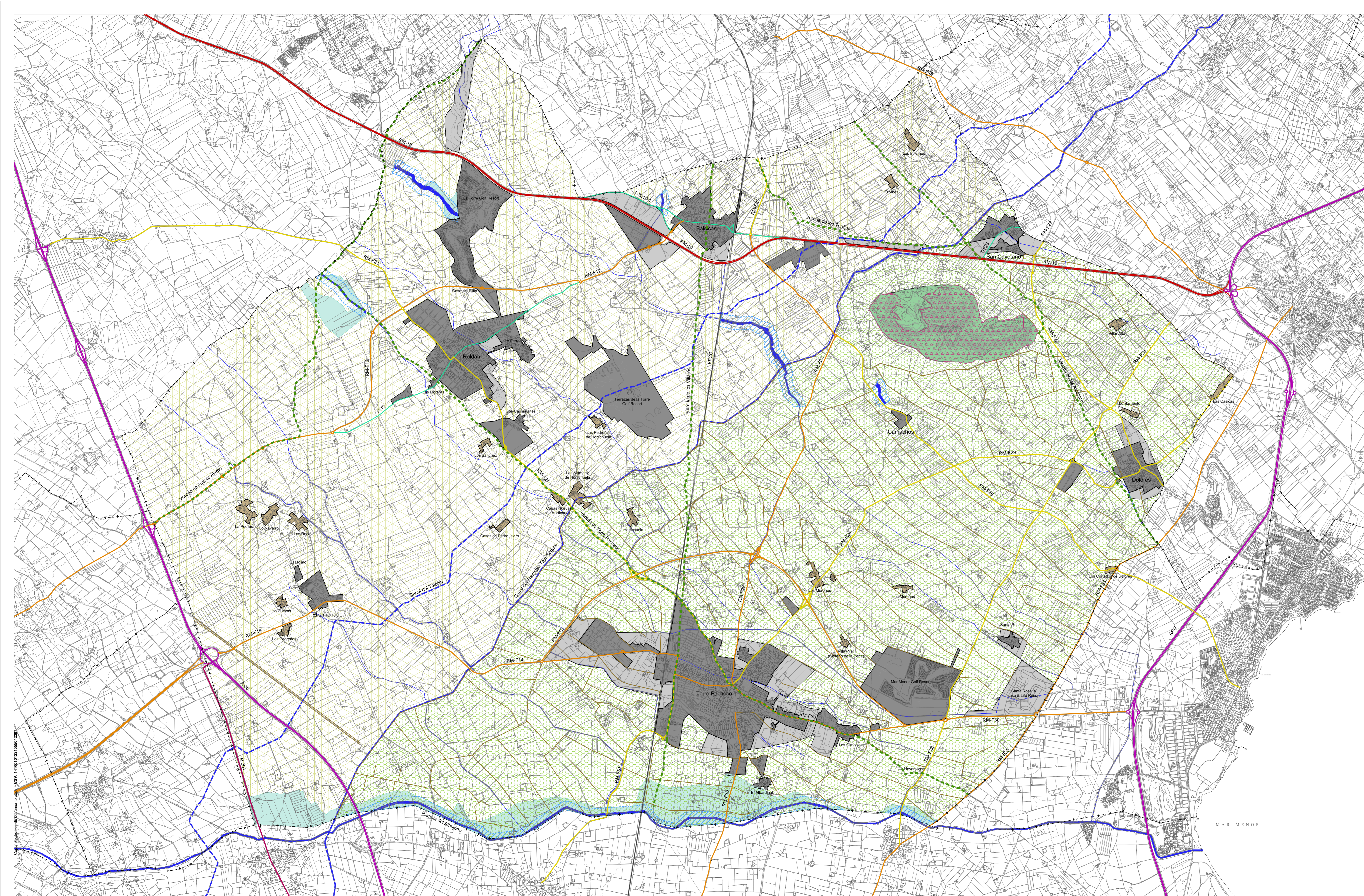
AVANCE DE PLANEAMIENTO · Abril 2022

ANÁLISIS DE LAS DETERMINACIONES URBANÍSTICAS Y SECTORIALES VIGENTES INF.T.1
1. MUNICIPIO DE TORRE PACHECO

0 500 1000 1500 m
Escala: 1 / 25.000 Sistema Referencia: ETRS89 U.T.M Huso 30N



GARCÍA DE LOS REYES ARQUITECTOS ASOCIADOS - AYUNTAMIENTO DE TORRE PACHECO



PGMO TORRE PACHECO

DELIMITACIONES

— LIMITE DE TÉRMINO MUNICIPAL

ZONAS INUNDABLES

T10

T500

ZONA DE FLUJO PREFERENTE

PLAN GENERAL MUNICIPAL DE ORDENACIÓN DE TORRE PACHECO

AVANCE DE PLANEAMIENTO · Abril 2022

MAPA DE RIESGOS
2. MUNICIPIO DE TORRE PACHECO

INF.T.2

0 500 1000 1500 m
Escala: 1/25.000 Sistema Referencia: ETRS89
U.T.M Huso 30N

gri
arquitectos
www.gr-arquitectos.com

PGMO
TORRE
PACHECO

GARCÍA DE LOS REYES ARQUITECTOS ASOCIADOS - AYUNTAMIENTO DE TORRE PACHECO

04/2022 - Plan General Municipal de Ordenación de Torre Pacheco - Mapa de Riesgos - 2. Municipio de Torre Pacheco - Inf.T.2

DELIMITACIONES

---+---	LÍMITE DE TÉRMINO MUNICIPAL	—	U - SUELO URBANO
---	Z - SUELO URBANIZABLE	—	PO - CON ORDENACIÓN FORMORIZADA INCORPORADA
---	ZZ - SECTORIZADO	---	US - SIN CONSOLIDAR
---	ZZ - SIN SECTORIZAR	---	UR - URBANO DE NÚCLEO RURAL
---	ZZ-PO - SECTORIZADO CON PLANEAMIENTO INCORPORADO	---	

SUELO URBANO Y URBANIZABLE. USOS GLOBALES Y GRADO DE CONSOLIDACIÓN

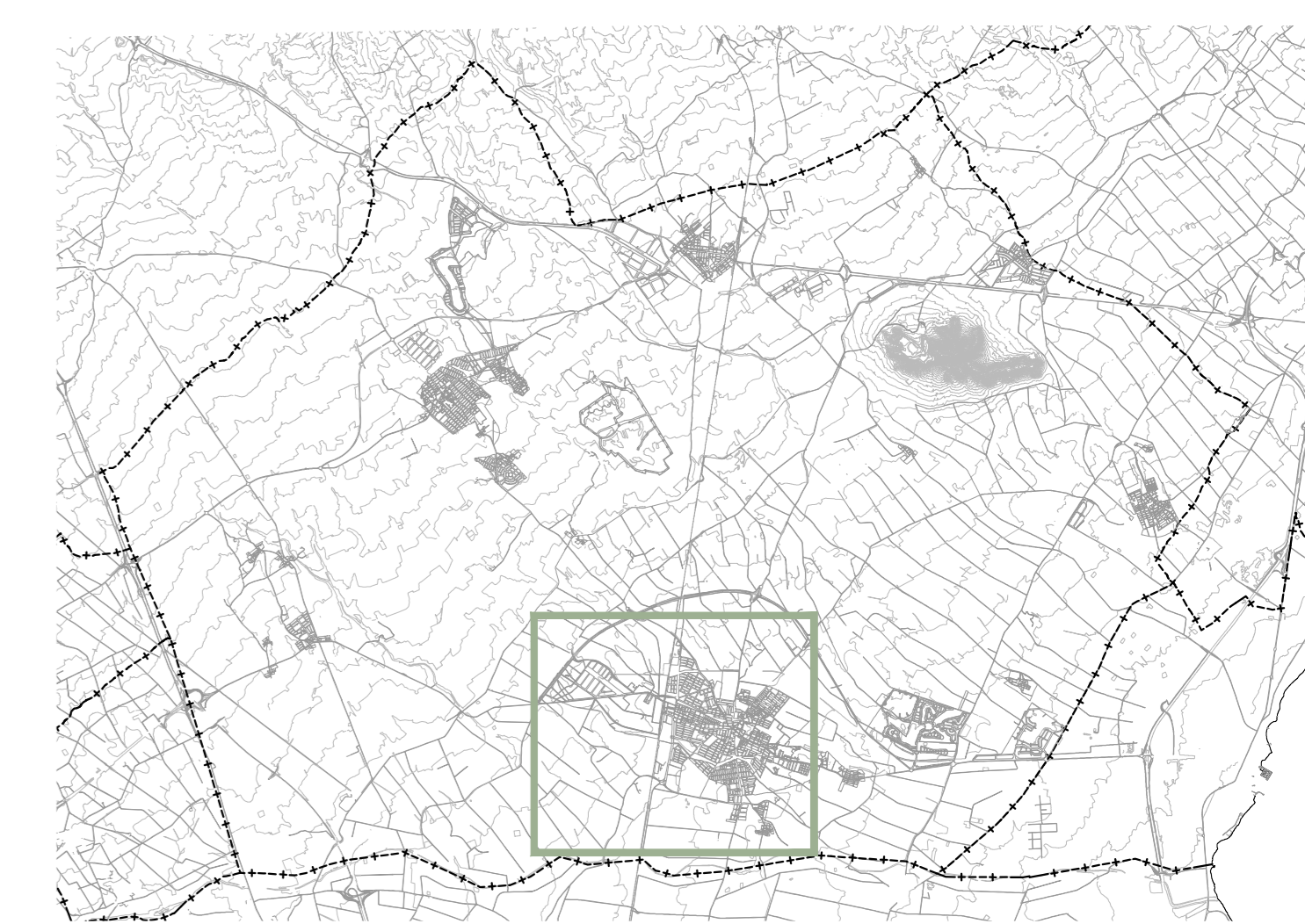
U - SUELO URBANO	
■	UC - URBANO CONSOLIDADO
■	US - URBANO SIN CONSOLIDAR
■	UR - URBANO DE NÚCLEO RURAL
Z - SUELO URBANIZABLE	
■	ZZ-PO - ÁREA CON PLANEAMIENTO INCORPORADO - REPARCELADO
■	ZZ-PO - ÁREA CON PLANEAMIENTO INCORPORADO - ORDENADO
■	ZZ-SECTORES - SECTORES EN SUELO URBANIZABLE

SISTEMAS Y ELEMENTOS ESTRUCTURANTES

■	SISTEMA DE INFRAESTRUCTURAS	■	SISTEMA DE COMUNICACIONES
■	SISTEMA DE ESPACIOS LIBRES	■	CARRETERAS ESTATALES
■	SISTEMA DE EQUIPAMIENTOS	■	CARRETERAS AUTÓNOMICAS
■	OTROS ELEMENTOS ESTRUCTURANTES	■	NIVEL 1
■	AFECCION DPH - ZONA DE POLICIA (100m)	■	NIVEL 2
■	ZONA DE FLUIDO PREFERENTE	■	NIVEL 3
■		■	TRAVESÍA URBANA
■		■	TRAMO EDIFICIO AL AYTO.
■		■	CALLE PRINCIPAL
■		■	CAMINO DE SERVICIO CRCC
■		■	FFCC MURCIA - CARTAGENA
■		■	CARRIL BICI

SUELO NO URBANIZABLE

■	NE - SUELO NO URBANIZABLE DE PROTECCIÓN ESPECÍFICA
■	ENP - PAISAJE PROTEGIDO CABEZO GORDO (ENP000018)
■	RED NATURA 2000 - ZONA DE ESPECIAL CONSERVACIÓN CABEZO GORDO (ES6200013)
■	VÍAS PELEARIAS (Ley 3/1985, de 23 de marzo, de Vías Pelearias)
■	DOMINIO PÚBLICO HIDRÁULICO (destinado) + Zona de Servidumbre (RD.L. 1/2001, Ley de Aguas y RD 849/1986, Reglamento del DPH)
■	SUELO DE PROTECCIÓN AGRÍCOLA (CPOT del Libro de la Región de Murcia, 2004)
■	NP - SUELO NO URBANIZABLE DE PROTECCIÓN POR PLANEAMIENTO
■	SUELO NO URBANIZABLE RURAL (RNS)



PLAN GENERAL MUNICIPAL DE ORDENACIÓN DE TORRE PACHECO
 AVANCE DE PLANEAMIENTO · Abril 2022

ANÁLISIS DE LAS DETERMINACIONES DEL PLANEAMIENTO VIGENTE
 1. TORRE PACHECO - ALBARDINAL

INF.U.1

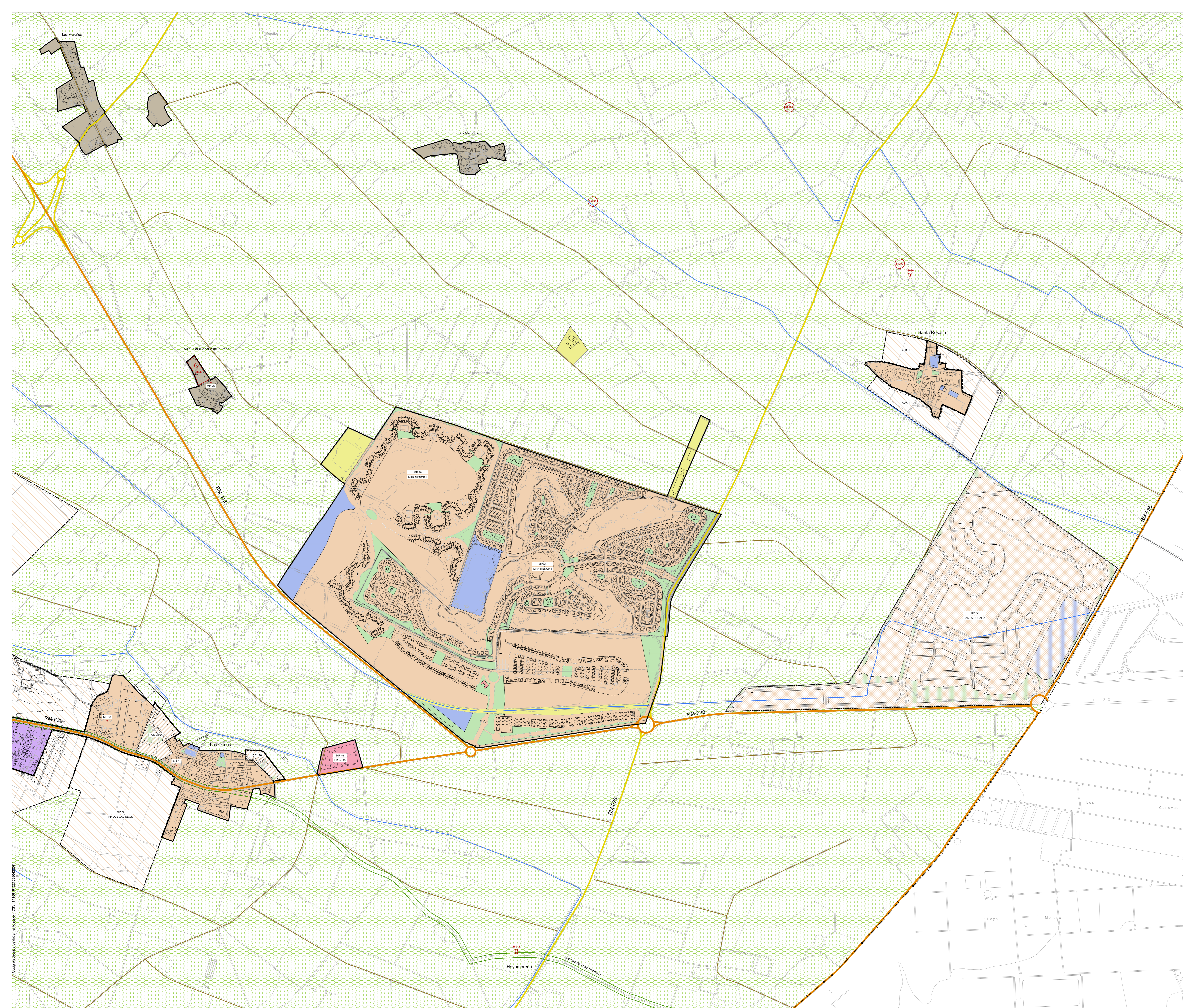
Escala: 1:5.000
 Sistema Referencia: ETRS89
 U.T.M Huso 30N

g.r. arquitectos
 www.gr-arquitectos.com



GARCÍA DE LOS REYES ARQUITECTOS ASOCIADOS · AYUNTAMIENTO DE TORRE PACHECO

Código de identificación de documento: PLAN_141807012100000207



DELIMITACIONES

- +--- LÍMITE DE TÉRMINO MUNICIPAL
- Z - SUELO URBANIZABLE
- ZZ - SECTORIZADO
- ZZ - SIN SECTORIZAR
- ZZ-PO - SECTORIZADO CON PLANEAMIENTO INCORPORADO
- U - SUELO URBANO
- PO - CON ORDENACIÓN FORMORIZADA INCORPORADA
- US - SIN CONSOLIDAR
- UR - URBANO DE NÚCLEO RURAL

SUELO URBANO Y URBANIZABLE. USOS GLOBALES Y GRADO DE CONSOLIDACIÓN

- U - SUELO URBANO
- UC - URBANO CONSOLIDADO
- US - URBANO SIN CONSOLIDAR
- UR - URBANO DE NÚCLEO RURAL
- ZZ-PO - ÁREA CON PLANEAMIENTO INCORPORADO - REPARCELADO
- ZZ-PO - ÁREA CON PLANEAMIENTO INCORPORADO - ORDENADO
- ZZ-SECTORES - SECTORES EN SUELO URBANIZABLE

SISTEMAS Y ELEMENTOS ESTRUCTURANTES

- SISTEMA DE INFRAESTRUCTURAS
- SISTEMA DE ESPACIOS LIBRES
- SISTEMA DE EQUIPAMIENTOS
- SISTEMA DE COMUNICACIONES
- CARRETERAS ESTATALES
- CARRETERAS AUTONÓMICAS
- OTROS ELEMENTOS ESTRUCTURANTES
- ELEMENTO CATALOGADO POR LAS INMSI VIGENTES
- AFECCIÓN DPH - ZONA DE POLICÍA (100m)
- ZONA DE FLUJO PREFERENTE

SUELO NO URBANIZABLE

- NE - SUELO NO URBANIZABLE DE PROTECCIÓN ESPECÍFICA
- ENP - PAISAJE PROTEGIDO CABEZO GORDO (ENP000018)
- RED NATURA 2000 - ZONA DE ESPECIAL CONSERVACIÓN CABEZO GORDO (ES6200018)
- VÍAS PELEARIAS (Ley 3/1995, de 23 de marzo, de Vías Pelearias)
- DOMINIO PÚBLICO HIDRÁULICO (destinado) + Zona de Servidumbre (RD, 1/2001, Ley de Aguas y RD 849/1986, Reglamento del DPH)
- SUELO DE PROTECCIÓN AGRÍCOLA (EPDPT del Iboral de la Región de Murcia, 2004)
- NP - SUELO NO URBANIZABLE DE PROTECCIÓN POR PLANEAMIENTO
- SUELO NO URBANIZABLE RURAL (INMSI)



PLAN GENERAL MUNICIPAL DE ORDENACIÓN DE TORRE PACHECO
AVANCE DE PLANEAMIENTO · Abril 2022

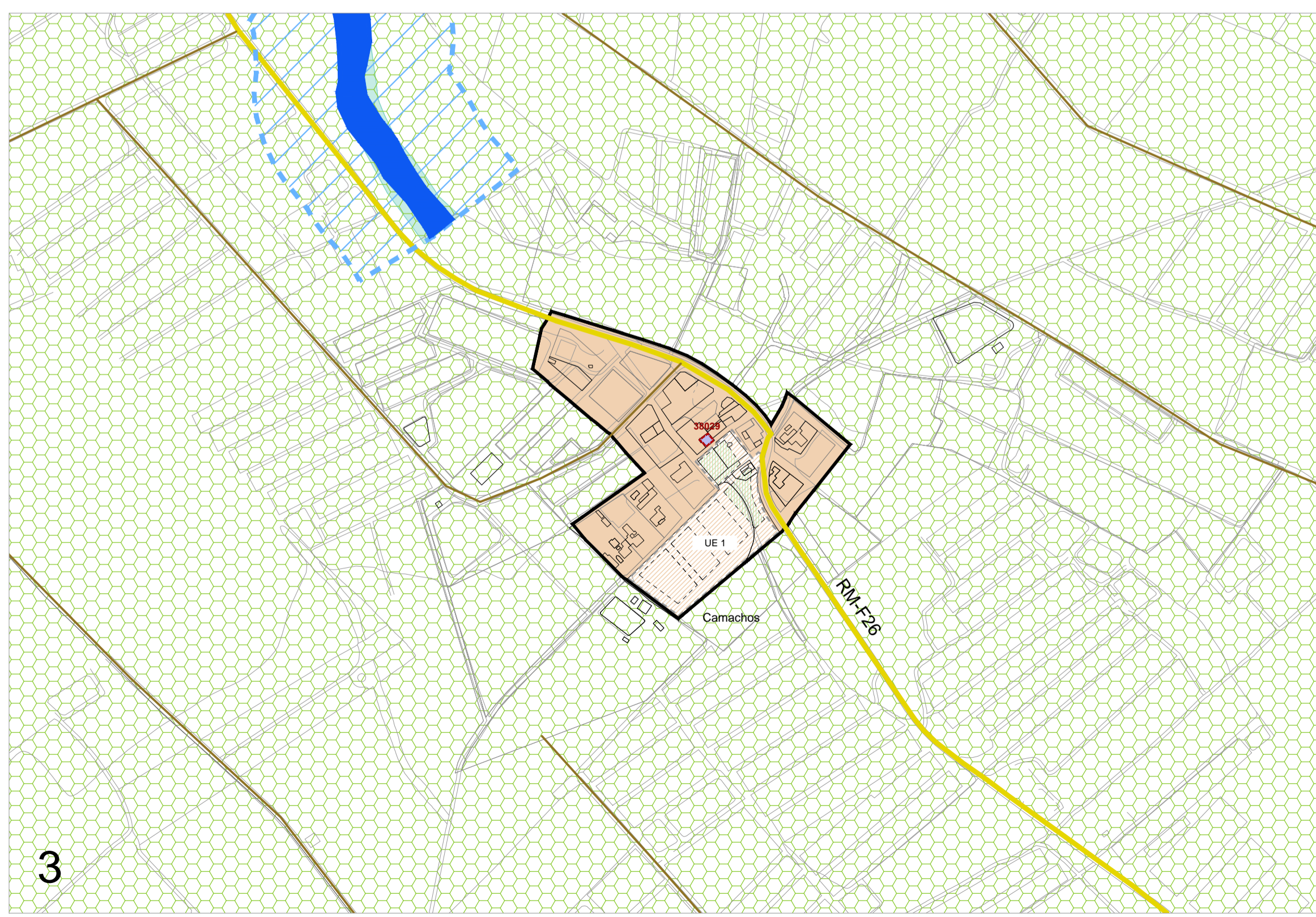
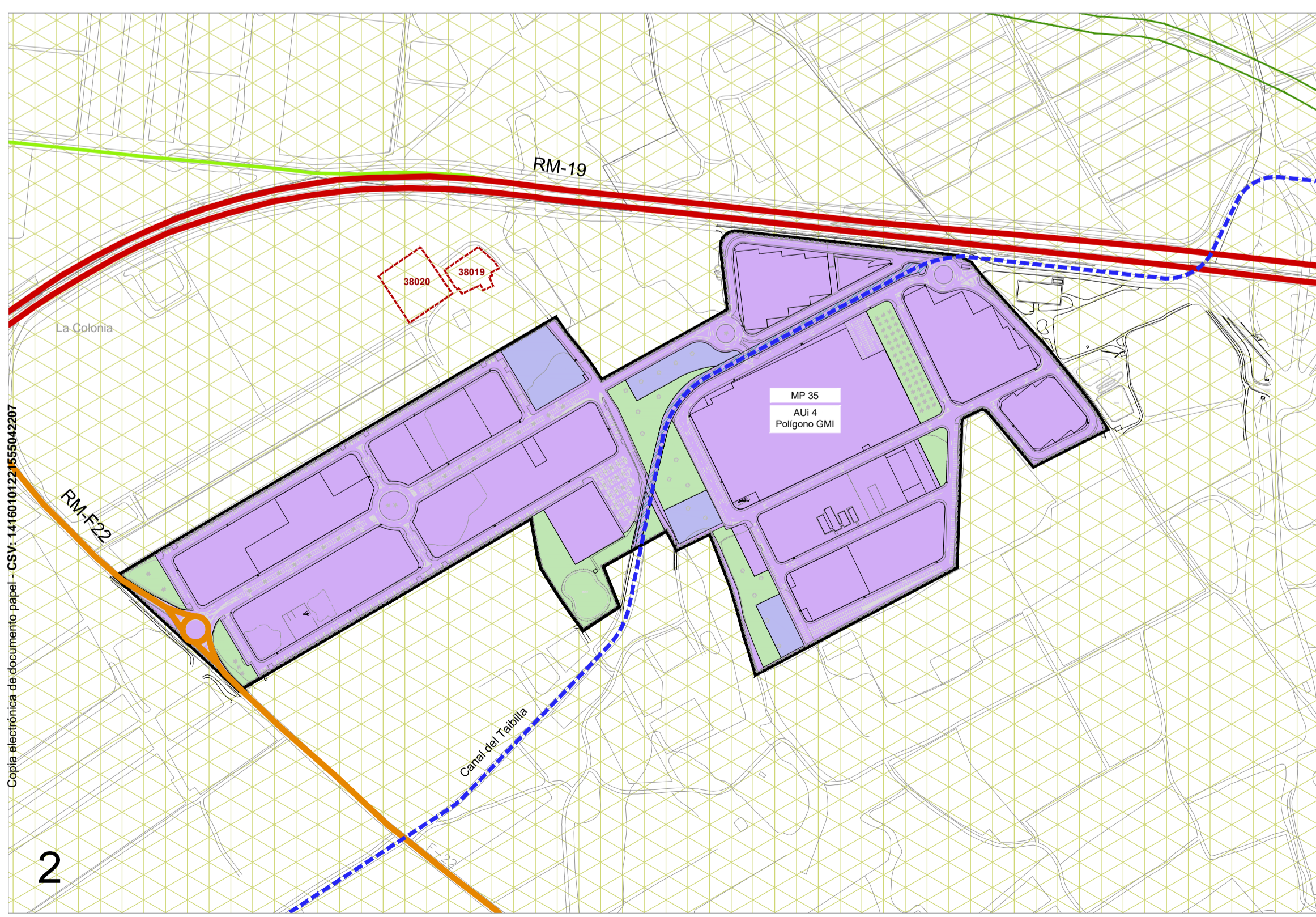
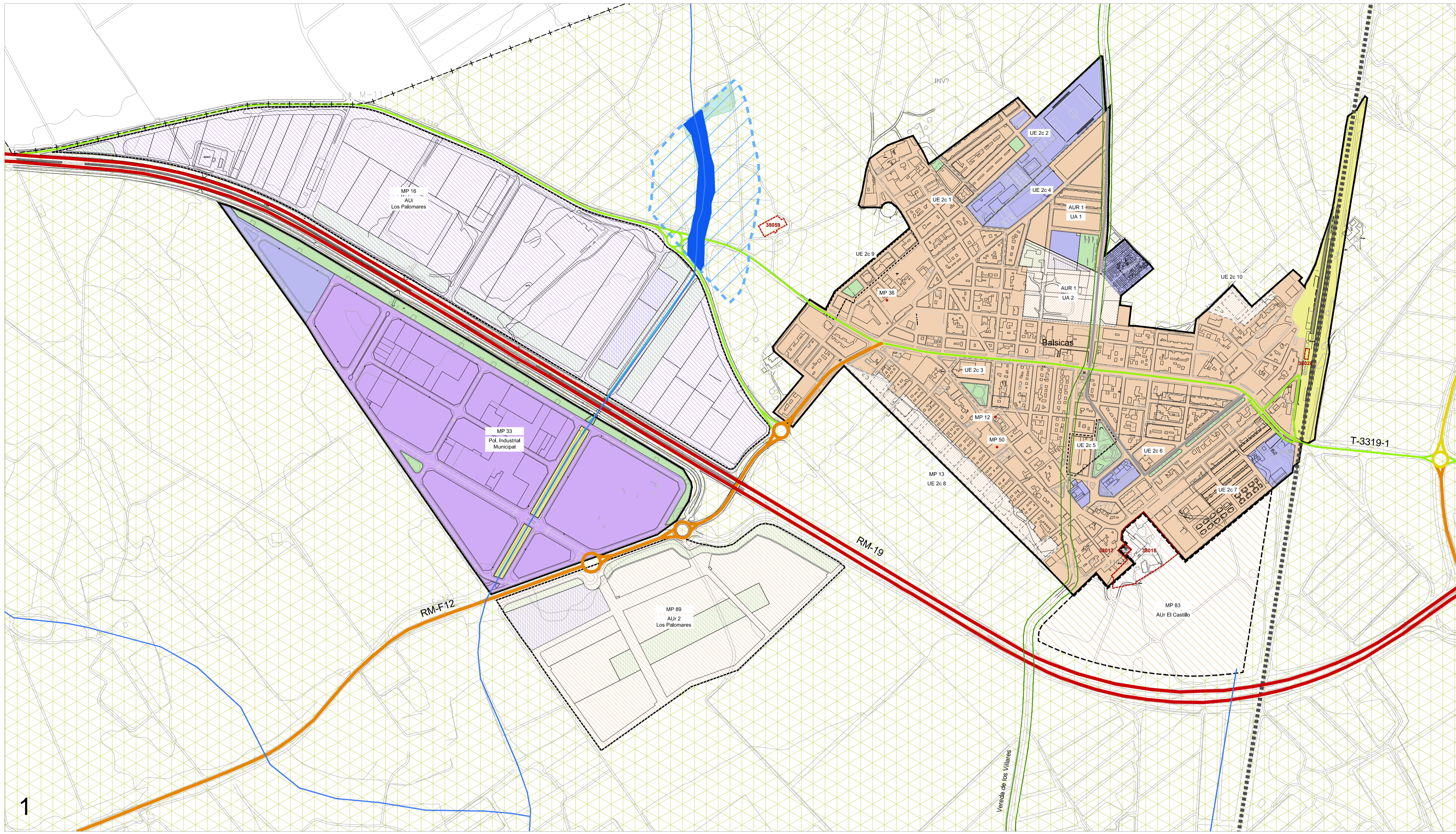
ANÁLISIS DE LAS DETERMINACIONES DEL PLANEAMIENTO VIGENTE
2. SANTA ROSALÍA - LOS OLMOS - MAR MENOR GOLF

0 100 200 300 m
 Escala: 1/5.000 Sistema Referencia: ETRS89 U.T.M Huso 30N

gr arquitectos
 www.gr-arquitectos.com

PGMO TORRE PACHECO
 GARCÍA DE LOS REYES ARQUITECTOS ASOCIADOS · AYUNTAMIENTO DE TORRE PACHECO

C:\pacheco\planos\ordenacion\planos\planos\LEV1_14181012155552027

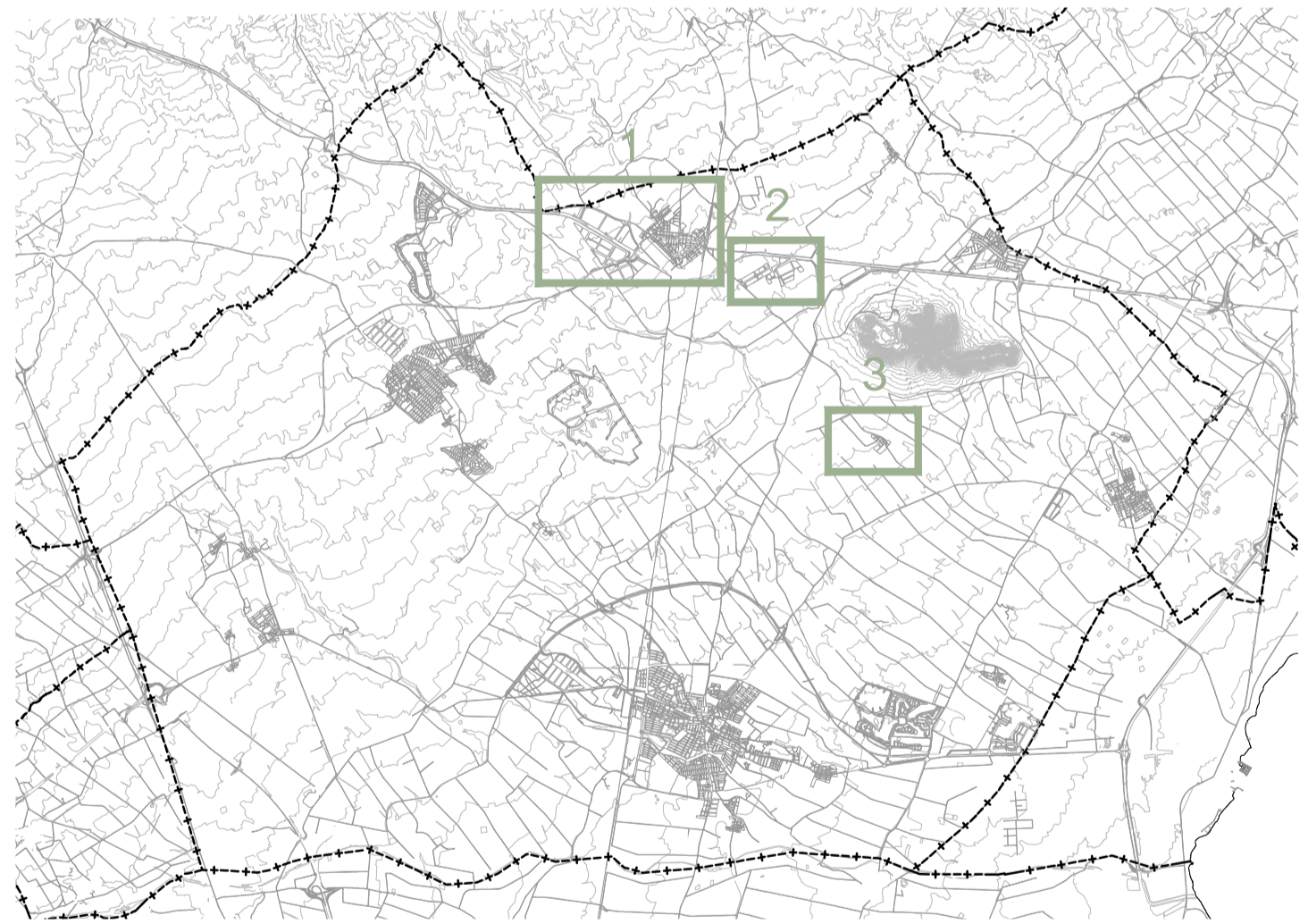


DELIMITACIONES	
---+---	LÍMITE DE TÉRMINO MUNICIPAL
Z - SUELO URBANIZABLE	U - SUELO URBANO
---	ZZ - SECTORIZADO
---	ZZ - SIN SECTORIZAR
---	ZZ-PO - SECTORIZADO CON PLANEAMIENTO INCORPORADO
---	PO - CON ORDENACIÓN PORMENORIZADA INCORPORADA
---	US - SIN CONSOLIDAR
---	UR - URBANO DE NÚCLEO RURAL

SUELO URBANO Y URBANIZABLE. USOS GLOBALES Y GRADO DE CONSOLIDACIÓN	
UC - URBANO CONSOLIDADO	U - SUELO URBANO
US - URBANO SIN CONSOLIDAR	UR - URBANO DE NÚCLEO RURAL
ZZ-PO - ÁREA CON PLANEAMIENTO INCORPORADO - REPARCELADO	Z - SUELO URBANIZABLE
ZZ-PO - ÁREA CON PLANEAMIENTO INCORPORADO - ORDENADO	ZZ-SECTORES - SECTORES EN SUELO URBANIZABLE

SISTEMAS Y ELEMENTOS ESTRUCTURANTES	
SISTEMA DE INFRAESTRUCTURAS	SISTEMA DE COMUNICACIONES
SISTEMA DE ESPACIOS LIBRES	CARRETERAS ESTATALES
SISTEMA DE EQUIPAMIENTOS	CARRETERAS AUTONÓMICAS
EXISTENTE	PROGRAMADO
OTROS ELEMENTOS ESTRUCTURANTES	
ELEMENTO CATALOGADO POR LAS NNSS VIGENTES	AUTOVÍA (A-30)
AFECCIÓN DPH - ZONA DE POLICÍA (100m) (RD 849/1986, de 11 de abril, Regl. del DPH)	NACIONAL (N-301)
ZONA DE FLUJO PREFERENTE	NIVEL 1
	NIVEL 2
	NIVEL 3
	TRAVESÍA URBANA
	TRAMO CEDIDO AL AYTO.
	CALLE PRINCIPAL
	CAMINO DE SERVICIO CRCC
	FFCC MURCIA - CARTAGENA
	CARRIL BICI

SUELO NO URBANIZABLE	
NE - SUELO NO URBANIZABLE DE PROTECCIÓN ESPECÍFICA	
ENP - PAISAJE PROTEGIDO CABEZO GORDO (ENP000018)	
RED NATURA 2000 - ZONA DE ESPECIAL CONSERVACIÓN CABEZO GORDO (E6200013)	
VÍAS PECUARIAS (Ley 3/1995, de 23 de marzo, de Vías Pecuarias)	
DOMINIO PÚBLICO HIDRÁULICO (deslindado) + Zona de Servidumbre (RDL 1/2001, Ley de Aguas y RD 849/1986, Reglamento del DPH)	
SUELO DE PROTECCIÓN AGRÍCOLA (DPOT del Litoral de la Región de Murcia, 2004)	
NP - SUELO NO URBANIZABLE DE PROTECCIÓN POR PLANEAMIENTO	
SUELO NO URBANIZABLE RURAL (NNSS)	



PLAN GENERAL MUNICIPAL DE ORDENACIÓN DE TORRE PACHECO
AVANCE DE PLANEAMIENTO · Abril 2022

ANÁLISIS DE LAS DETERMINACIONES DEL PLANEAMIENTO VIGENTE
3. BALSICAS Y CAMACHOS

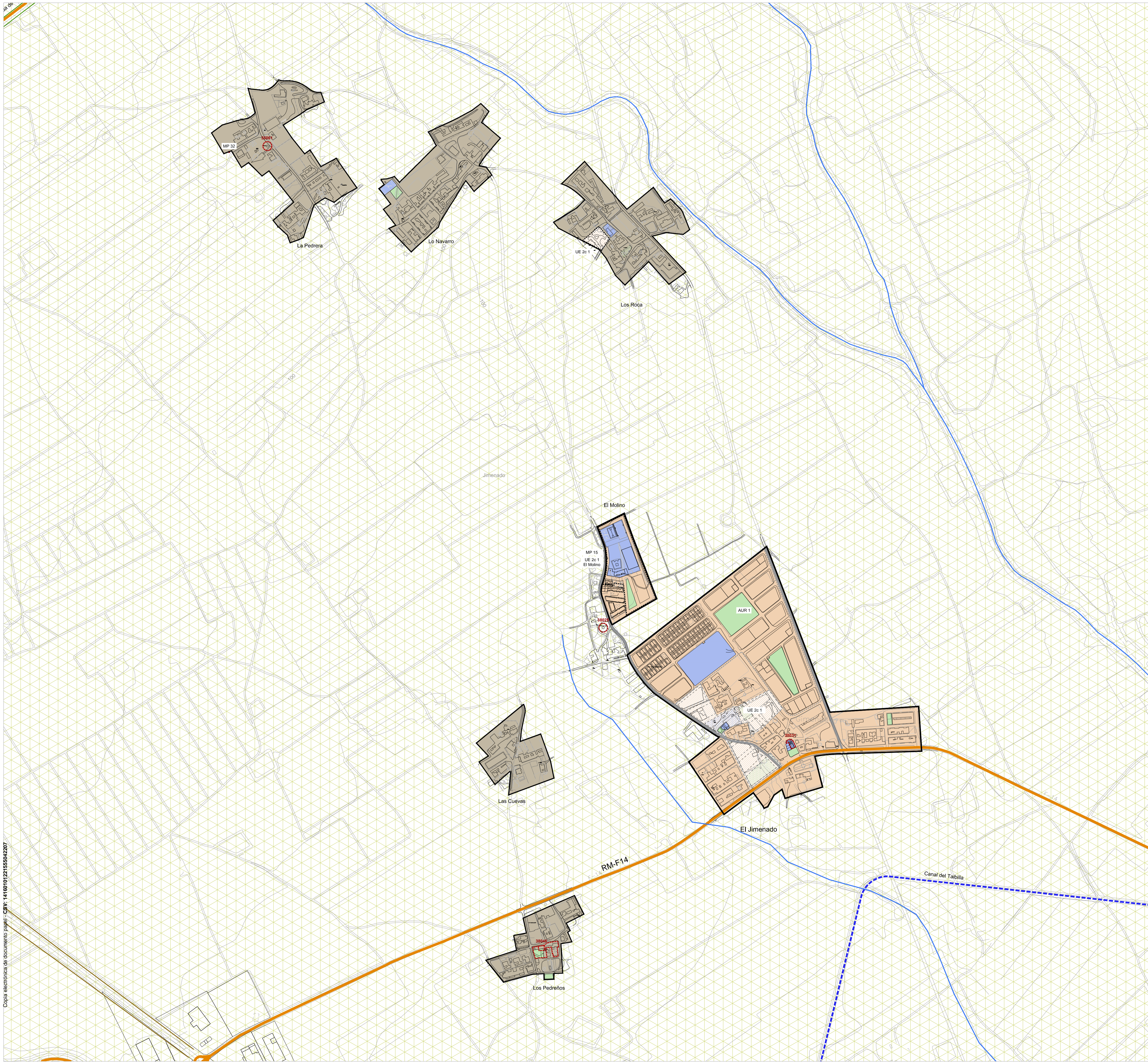
INF.U.3

Escala: 1 / 5.000
 Sistema Referencia: ETRS89
 U.T.M Huso 30N

gr arquitectos
 www.gr-arquitectos.com



Copia electrónica de documento papel - CSV: 141601012155504297



DELIMITACIONES

- +--- LÍMITE DE TÉRMINO MUNICIPAL
- Z - SUELO URBANIZABLE
- ZZ - SECTORIZADO
- ZZ - SIN SECTORIZAR
- ZZ-PO - SECTORIZADO CON PLANEAMIENTO INCORPORADO
- U - SUELO URBANO
- PO - CON ORDENACIÓN PORMENORIZADA INCORPORADA
- US - SIN CONSOLIDAR
- UR - URBANO DE NÚCLEO RURAL

SUELO URBANO Y URBANIZABLE. USOS GLOBALES Y GRADO DE CONSOLIDACIÓN

- U - SUELO URBANO
- UC - URBANO CONSOLIDADO
- US - URBANO SIN CONSOLIDAR
- UR - URBANO DE NÚCLEO RURAL
- Z - SUELO URBANIZABLE
- ZZ-PO - ÁREA CON PLANEAMIENTO INCORPORADO - REPARCELADO
- ZZ-PO - ÁREA CON PLANEAMIENTO INCORPORADO - ORDENADO
- ZZ-SECTORES - SECTORES EN SUELO URBANIZABLE

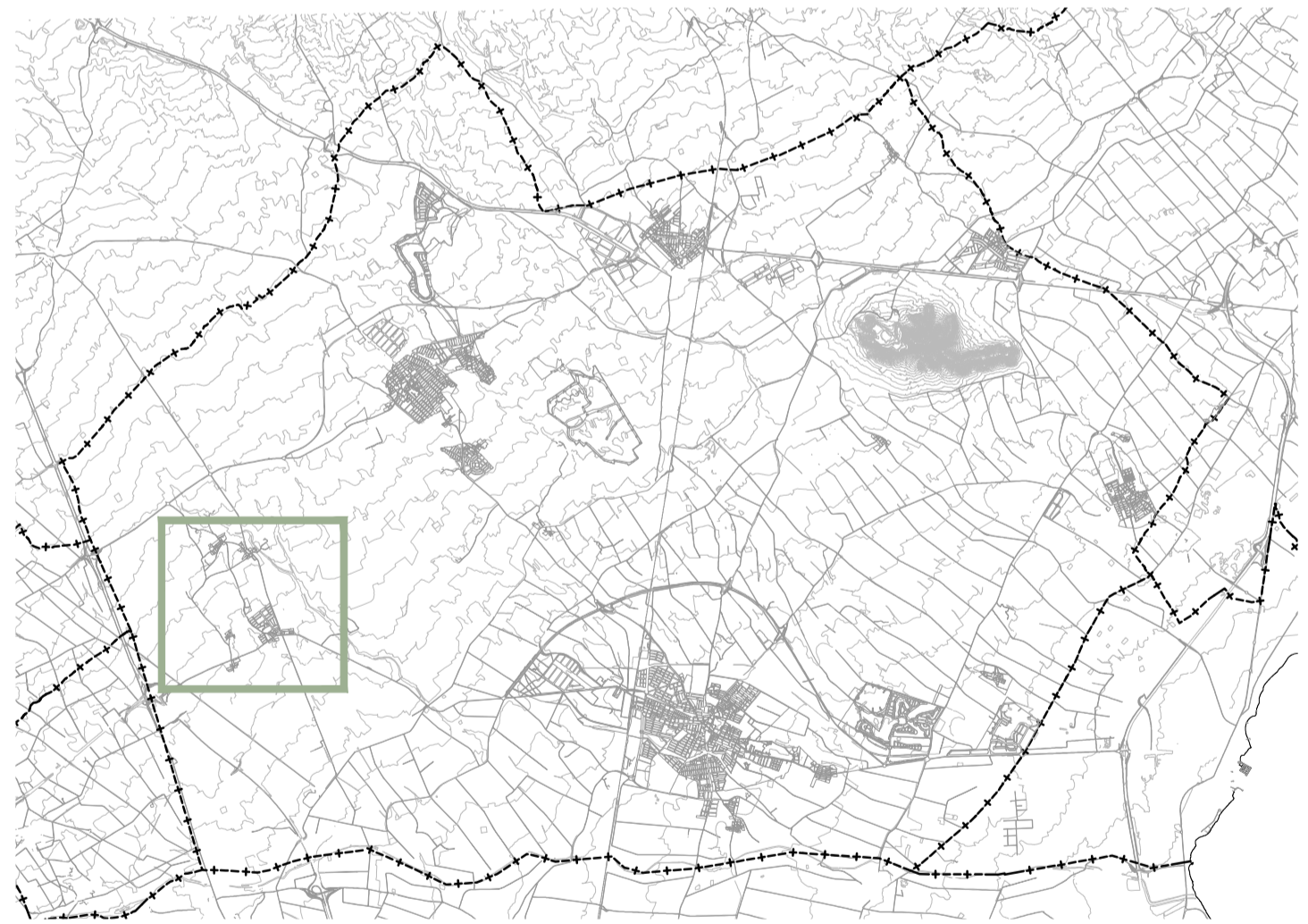
- R RESIDENCIAL
- I INDUSTRIAL
- T TERCIARIO

SISTEMAS Y ELEMENTOS ESTRUCTURANTES

- SISTEMA DE INFRAESTRUCTURAS
- SISTEMA DE ESPACIOS LIBRES
- SISTEMA DE EQUIPAMIENTOS
- SISTEMA DE COMUNICACIONES
- CARRETERAS ESTATALES
- CARRETERAS AUTONÓMICAS
- OTROS ELEMENTOS ESTRUCTURANTES
- ELEMENTO CATALOGADO POR LAS NNSS VIGENTES
- AFECCIÓN DPH - ZONA DE POLICÍA (100m)
- ZONA DE FLUJO PREFERENTE
- VÍAS URBANAS
- COMUNIDAD REGANTES CC
- LÍNEAS FÉRREAS
- VÍAS CICLABLES
- AUTOVÍA (A-30)
- NACIONAL (N-301)
- NIVEL 1
- NIVEL 2
- NIVEL 3
- TRAVESÍA URBANA
- TRAMO CEDIDO AL AYTO.
- CALLE PRINCIPAL
- CAMINO DE SERVICIO CRCC
- FFCC MURCIA - CARTAGENA
- CARRIL BICI

SUELO NO URBANIZABLE

- NE - SUELO NO URBANIZABLE DE PROTECCIÓN ESPECÍFICA
- ENP - PAISAJE PROTEGIDO CABEZO GORDO (ENP000018)
- RED NATURA 2000 - ZONA DE ESPECIAL CONSERVACIÓN CABEZO GORDO (E6200013)
- VÍAS PECUARIAS (Ley 3/1995, de 23 de marzo, de Vías Pecuarias)
- DOMINIO PÚBLICO HIDRÁULICO (deslindado) + Zona de Servidumbre (RDL 1/2001, Ley de Aguas y RD 849/1986, Reglamento del DPH)
- SUELO DE PROTECCIÓN AGRÍCOLA (DPOT del Litoral de la Región de Murcia, 2004)
- NP - SUELO NO URBANIZABLE DE PROTECCIÓN POR PLANEAMIENTO
- SUELO NO URBANIZABLE RURAL (NNSS)



PLAN GENERAL MUNICIPAL DE ORDENACIÓN DE TORRE PACHECO
AVANCE DE PLANEAMIENTO · Abril 2022

ANÁLISIS DE LAS DETERMINACIONES DEL PLANEAMIENTO VIGENTE
4. EL JIMENADO

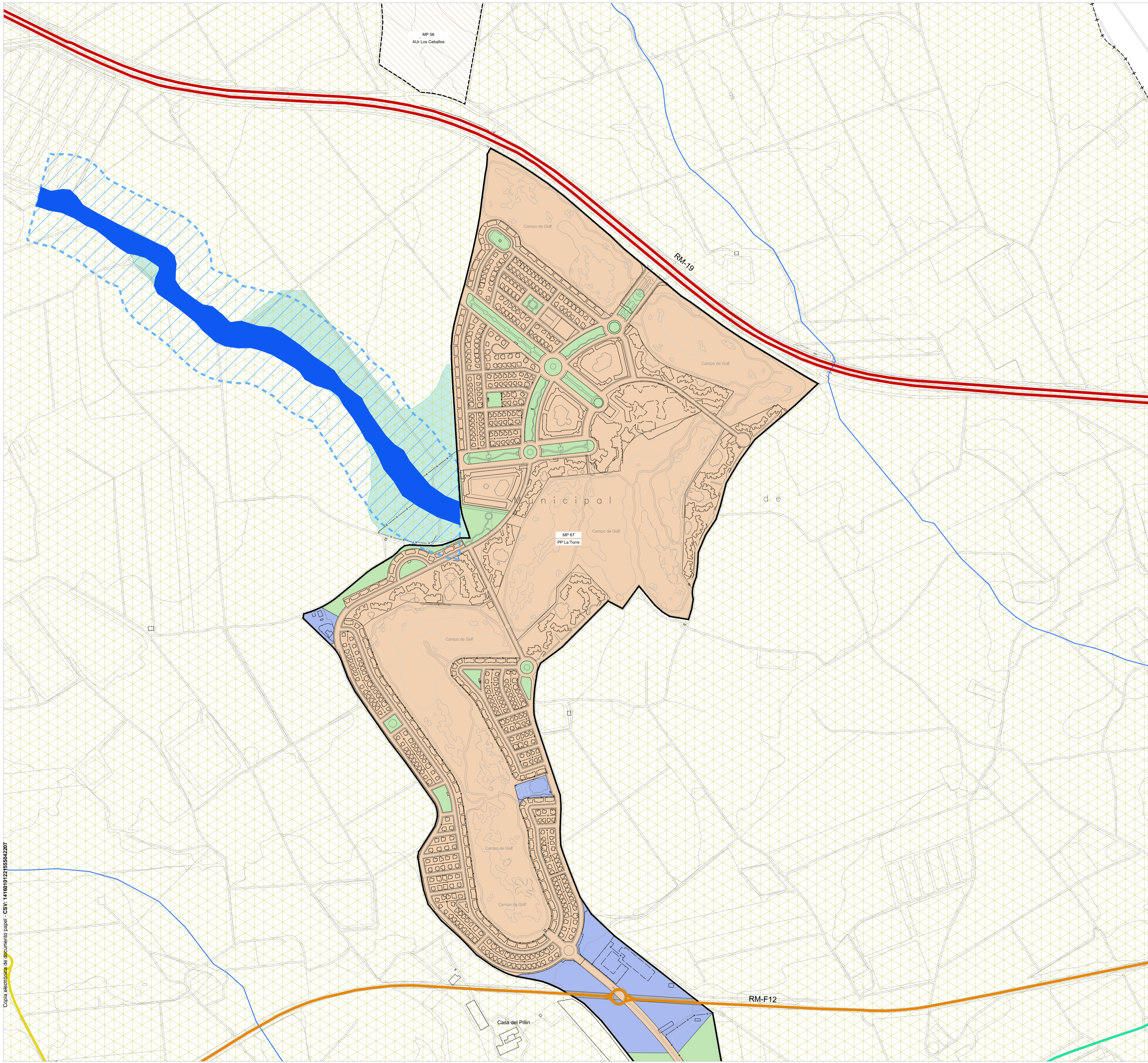
INF.U.4

0 100 200 300 m
 Escala: 1 / 5.000 Sistema Referencia: ETRS89 U.T.M Huso 30N

gr arquitectos
 www.gr-arquitectos.com



Copia electrónica de documento papel - CSV: 1416010121555042207



DELIMITACIONES

- +--- LÍMITE DE TÉRMINO MUNICIPAL
- Z - SUELO URBANIZABLE
- ZZ - SECTORIZADO
- ZZ - SIN SECTORIZAR
- ZZ-PO - SECTORIZADO CON PLANEAMIENTO INCORPORADO
- U - SUELO URBANO
- PO - CON ORDENACIÓN PORMENORIZADA INCORPORADA
- US - SIN CONSOLIDAR
- UR - URBANO DE NÚCLEO RURAL

SUELO URBANO Y URBANIZABLE. USOS GLOBALES Y GRADO DE CONSOLIDACIÓN

- U - SUELO URBANO
 - UC - URBANO CONSOLIDADO
 - US - URBANO SIN CONSOLIDAR
 - UR - URBANO DE NÚCLEO RURAL
- Z - SUELO URBANIZABLE
 - ZZ-PO - ÁREA CON PLANEAMIENTO INCORPORADO - REPARCELADO
 - ZZ-PO - ÁREA CON PLANEAMIENTO INCORPORADO - ORDENADO
 - ZZ-SECTORES - SECTORES EN SUELO URBANIZABLE

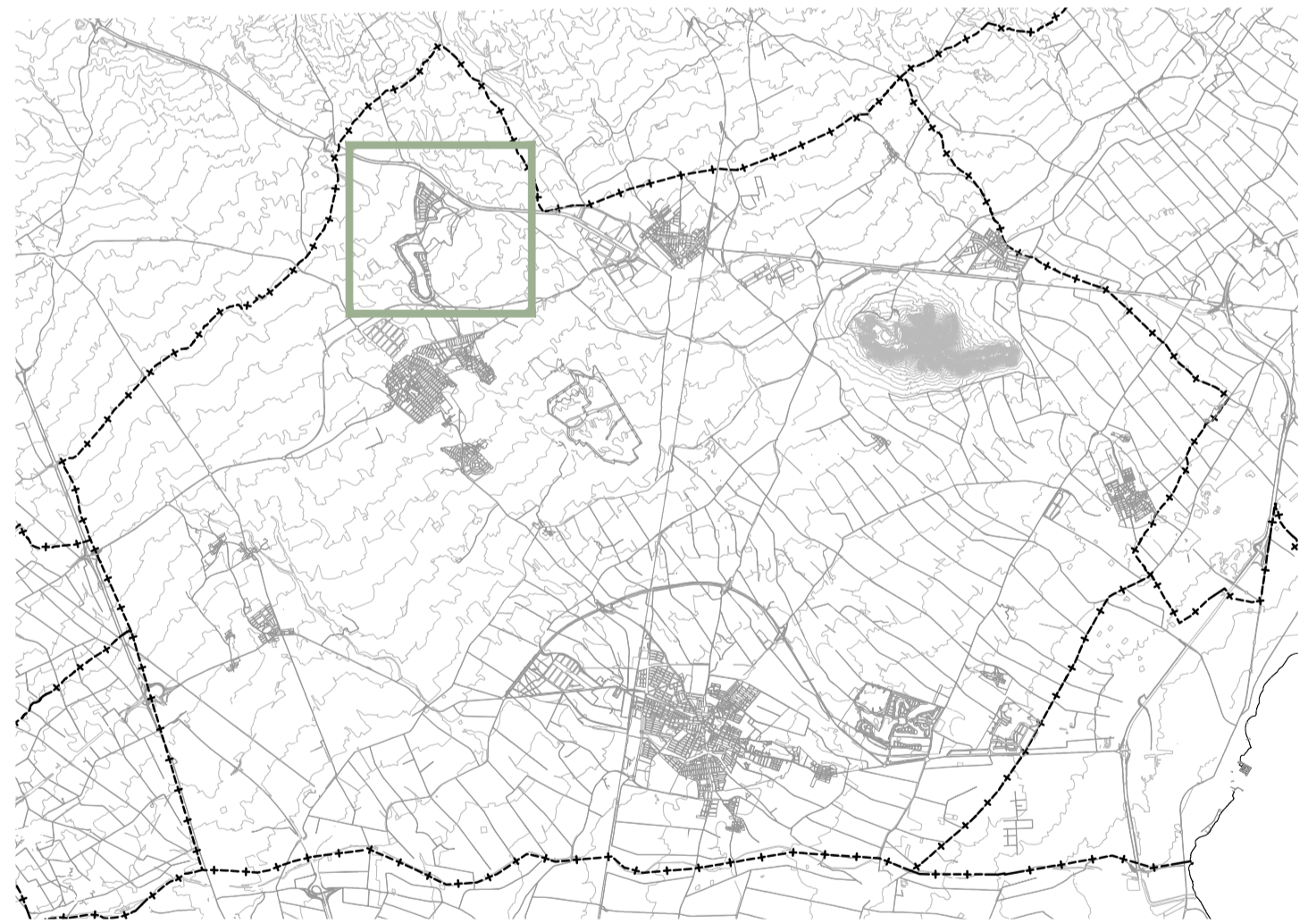
- R RESIDENCIAL
- I INDUSTRIAL
- T TERCIARIO

SISTEMAS Y ELEMENTOS ESTRUCTURANTES

- SISTEMA DE INFRAESTRUCTURAS
- SISTEMA DE ESPACIOS LIBRES
- SISTEMA DE EQUIPAMIENTOS
- SISTEMA DE COMUNICACIONES
 - CARRETERAS ESTATALES
 - CARRETERAS AUTONÓMICAS
 - AUTOVÍA (A-30)
 - NACIONAL (N-301)
 - NIVEL 1
 - NIVEL 2
 - NIVEL 3
 - TRAVESÍA URBANA
 - TRAMO CEDIDO AL AYTO.
 - CALLE PRINCIPAL
 - CAMINO DE SERVICIO CRCC
 - FFCC MURCIA - CARTAGENA
 - CARRIL BICI
- OTROS ELEMENTOS ESTRUCTURANTES
 - ELEMENTO CATALOGADO POR LAS NNSS VIGENTES
 - AFECCIÓN DPH - ZONA DE POLICÍA (100m) (RD 849/1986, de 11 de abril, Regl. del DPH)
 - ZONA DE FLUJO PREFERENTE
 - VÍAS URBANAS
 - COMUNIDAD REGANTES CC
 - LÍNEAS FÉRREAS
 - VÍAS CICLABLES

SUELO NO URBANIZABLE

- NE - SUELO NO URBANIZABLE DE PROTECCIÓN ESPECÍFICA
 - ENP - PAISAJE PROTEGIDO CABEZO GORDO (ENP000018)
 - RED NATURA 2000 - ZONA DE ESPECIAL CONSERVACIÓN CABEZO GORDO (E6200013)
 - VÍAS PECUARIAS (Ley 3/1995, de 23 de marzo, de Vías Pecuarias)
 - DOMINIO PÚBLICO HIDRÁULICO (deslindado) + Zona de Servidumbre (RDL 1/2001, Ley de Aguas y RD 849/1986, Reglamento del DPH)
 - SUELO DE PROTECCIÓN AGRÍCOLA (DPOT del Litoral de la Región de Murcia, 2004)
- NP - SUELO NO URBANIZABLE DE PROTECCIÓN POR PLANEAMIENTO
 - SUELO NO URBANIZABLE RURAL (NNSS)



PLAN GENERAL MUNICIPAL DE ORDENACIÓN DE TORRE PACHECO
INFORMACIÓN Y DIAGNÓSTICO · Enero 2022

ANÁLISIS DE LAS DETERMINACIONES DEL PLANEAMIENTO VIGENTE
5. LA TORRE GOLF

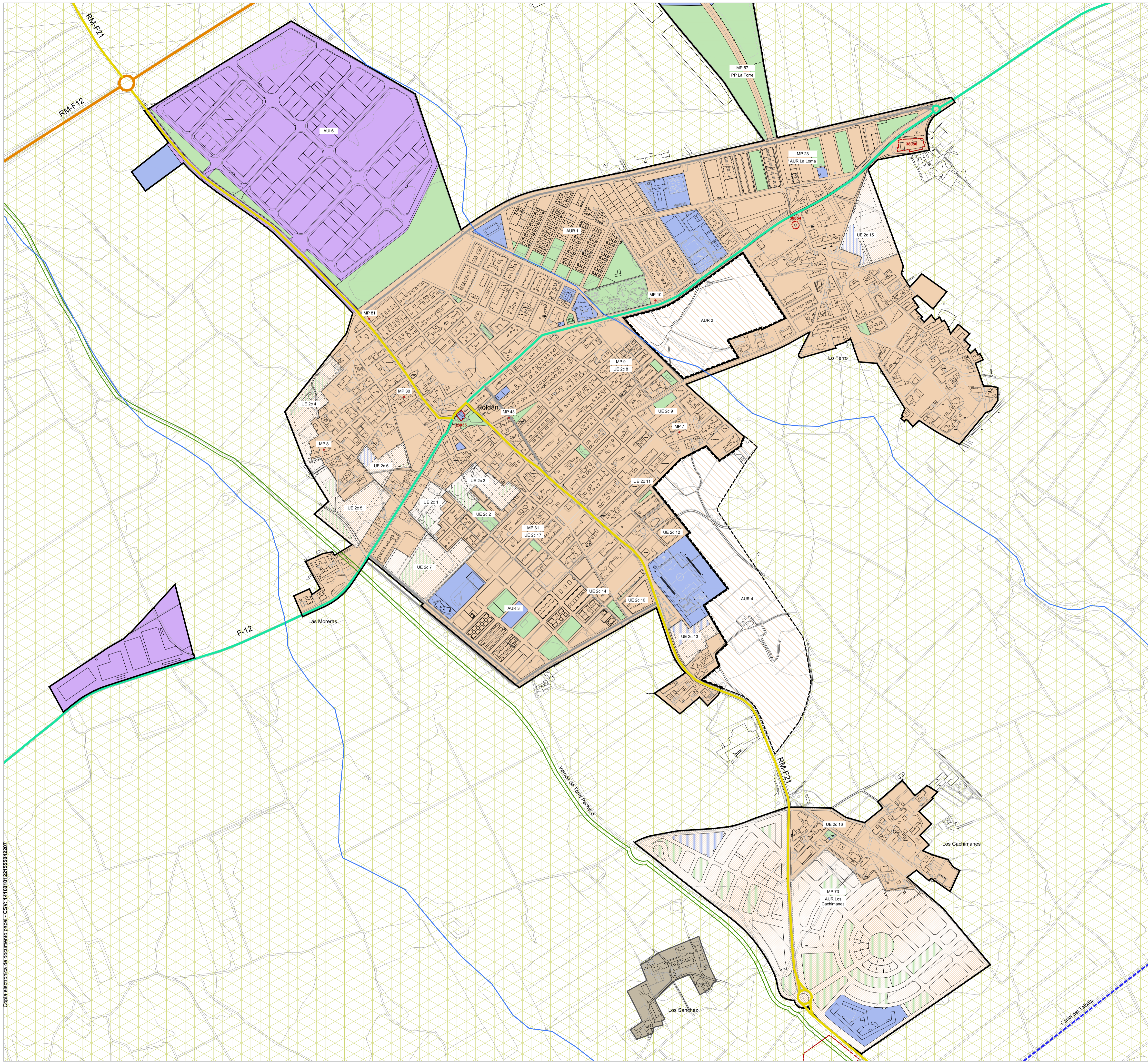
INF.U.5

Escala: 1 / 5.000 Sistema Referencia: ETRS89 U.T.M Huso 30N

gr arquitectos
 www.gr-arquitectos.com



Copia electrónica de documento papel - CSV: 1416010121555042307



DELIMITACIONES

- +--- LÍMITE DE TÉRMINO MUNICIPAL
- Z - SUELO URBANIZABLE
- ZZ - SECTORIZADO
- ZZ - SIN SECTORIZAR
- ZZ-PO - SECTORIZADO CON PLANEAMIENTO INCORPORADO
- U - SUELO URBANO
- PO - CON ORDENACIÓN PORMENORIZADA INCORPORADA
- US - SIN CONSOLIDAR
- UR - URBANO DE NÚCLEO RURAL

SUELO URBANO Y URBANIZABLE. USOS GLOBALES Y GRADO DE CONSOLIDACIÓN

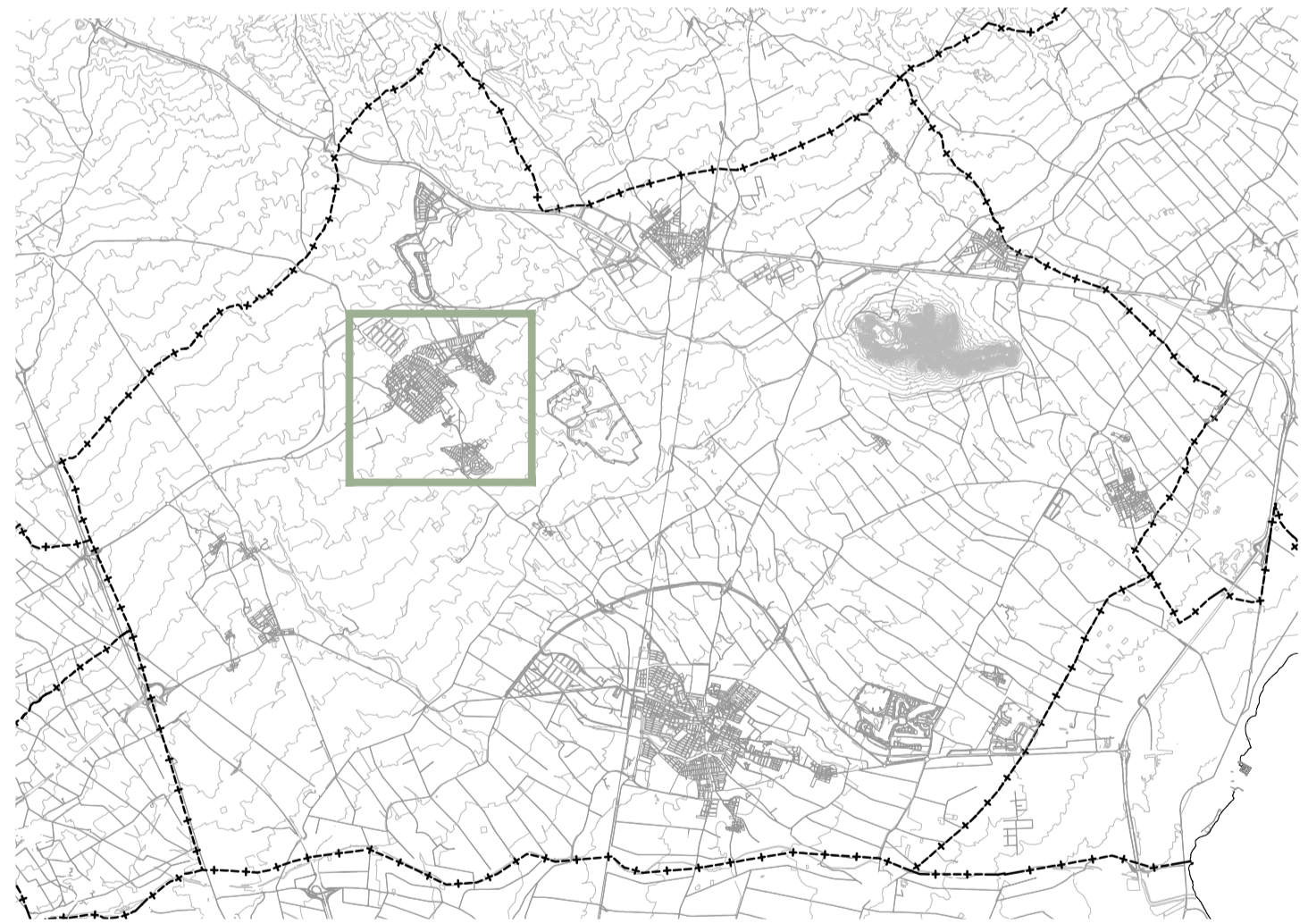
- U - SUELO URBANO
- UC - URBANO CONSOLIDADO
- US - URBANO SIN CONSOLIDAR
- UR - URBANO DE NÚCLEO RURAL
- Z - SUELO URBANIZABLE
- ZZ-PO - ÁREA CON PLANEAMIENTO INCORPORADO - REPARCELADO
- ZZ-PO - ÁREA CON PLANEAMIENTO INCORPORADO - ORDENADO
- ZZ-SECTORES - SECTORES EN SUELO URBANIZABLE

SISTEMAS Y ELEMENTOS ESTRUCTURANTES

- SISTEMA DE INFRAESTRUCTURAS
- SISTEMA DE ESPACIOS LIBRES
- SISTEMA DE EQUIPAMIENTOS
- SISTEMA DE COMUNICACIONES
- CARRETERAS ESTATALES
- CARRETERAS AUTONÓMICAS
- OTROS ELEMENTOS ESTRUCTURANTES
- ELEMENTO CATALOGADO POR LAS NNSS VIGENTES
- AFECCIÓN DPH - ZONA DE POLICÍA (100m) (RD 849/1986, de 11 de abril, Regl. del DPH)
- ZONA DE FLUJO PREFERENTE
- VÍAS URBANAS
- COMUNIDAD REGANTES CC
- LÍNEAS FÉRREAS
- VÍAS CICLABLES
- AUTOVÍA (A-30)
- NACIONAL (N-301)
- NIVEL 1
- NIVEL 2
- NIVEL 3
- TRAVESÍA URBANA
- TRAMO CEDIDO AL AYTO.
- CALLE PRINCIPAL
- CAMINO DE SERVICIO CRCC
- FFCC MURCIA - CARTAGENA
- CARRIL BICI

SUELO NO URBANIZABLE

- NE - SUELO NO URBANIZABLE DE PROTECCIÓN ESPECÍFICA
- ENP - PAISAJE PROTEGIDO CABEZO GORDO (ENP000018)
- RED NATURA 2000 - ZONA DE ESPECIAL CONSERVACIÓN CABEZO GORDO (E56200013)
- VÍAS PECUARIAS (Ley 3/1995, de 23 de marzo, de Vías Pecuarias)
- DOMINIO PÚBLICO HIDRÁULICO (deslindado) + Zona de Servidumbre (RDL 1/2001, Ley de Aguas y RD 849/1986, Reglamento del DPH)
- SUELO DE PROTECCIÓN AGRÍCOLA (DPOT del Litoral de la Región de Murcia, 2004)
- NP - SUELO NO URBANIZABLE DE PROTECCIÓN POR PLANEAMIENTO
- SUELO NO URBANIZABLE RURAL (NNSS)



PLAN GENERAL MUNICIPAL DE ORDENACIÓN DE TORRE PACHECO
INFORMACIÓN Y DIAGNÓSTICO · Enero 2022

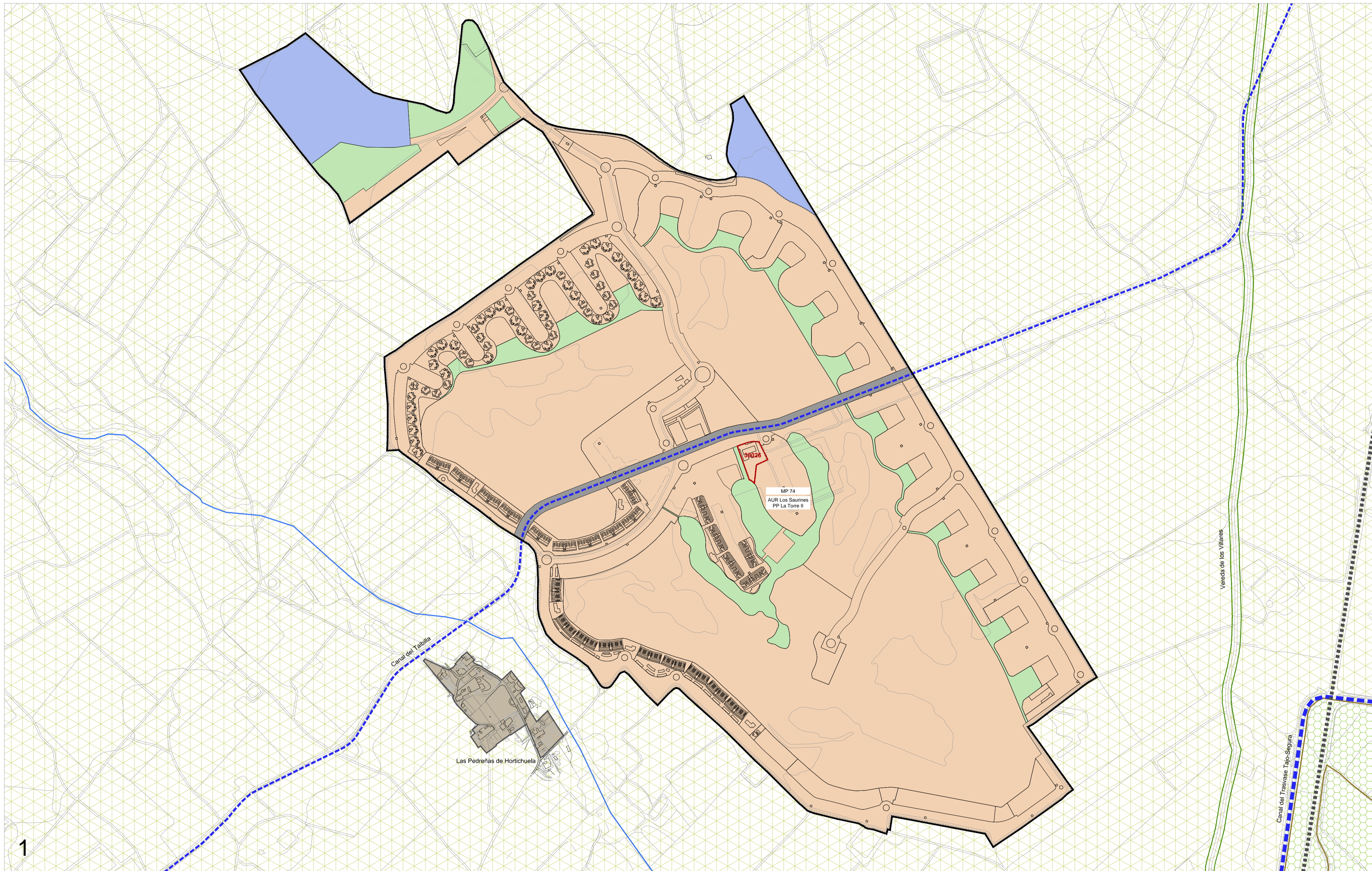
ANÁLISIS DE LAS DETERMINACIONES DEL PLANEAMIENTO VIGENTE
6. ROLDÁN

INF.U.6

Escala: 1 / 5.000 Sistema Referencia: ETRS89 U.T.M Huso 30N



Copia electrónica de documento papel - CSV: 141601012155504297



DELIMITACIONES

- +--- LÍMITE DE TÉRMINO MUNICIPAL
- Z - SUELO URBANIZABLE
- ZZ - SECTORIZADO
- ZZ - SIN SECTORIZAR
- ZZ-PO - SECTORIZADO CON PLANEAMIENTO INCORPORADO
- U - SUELO URBANO
- PO - CON ORDENACIÓN PORMENORIZADA INCORPORADA
- US - SIN CONSOLIDAR
- UR - URBANO DE NÚCLEO RURAL

SUELO URBANO Y URBANIZABLE. USOS GLOBALES Y GRADO DE CONSOLIDACIÓN

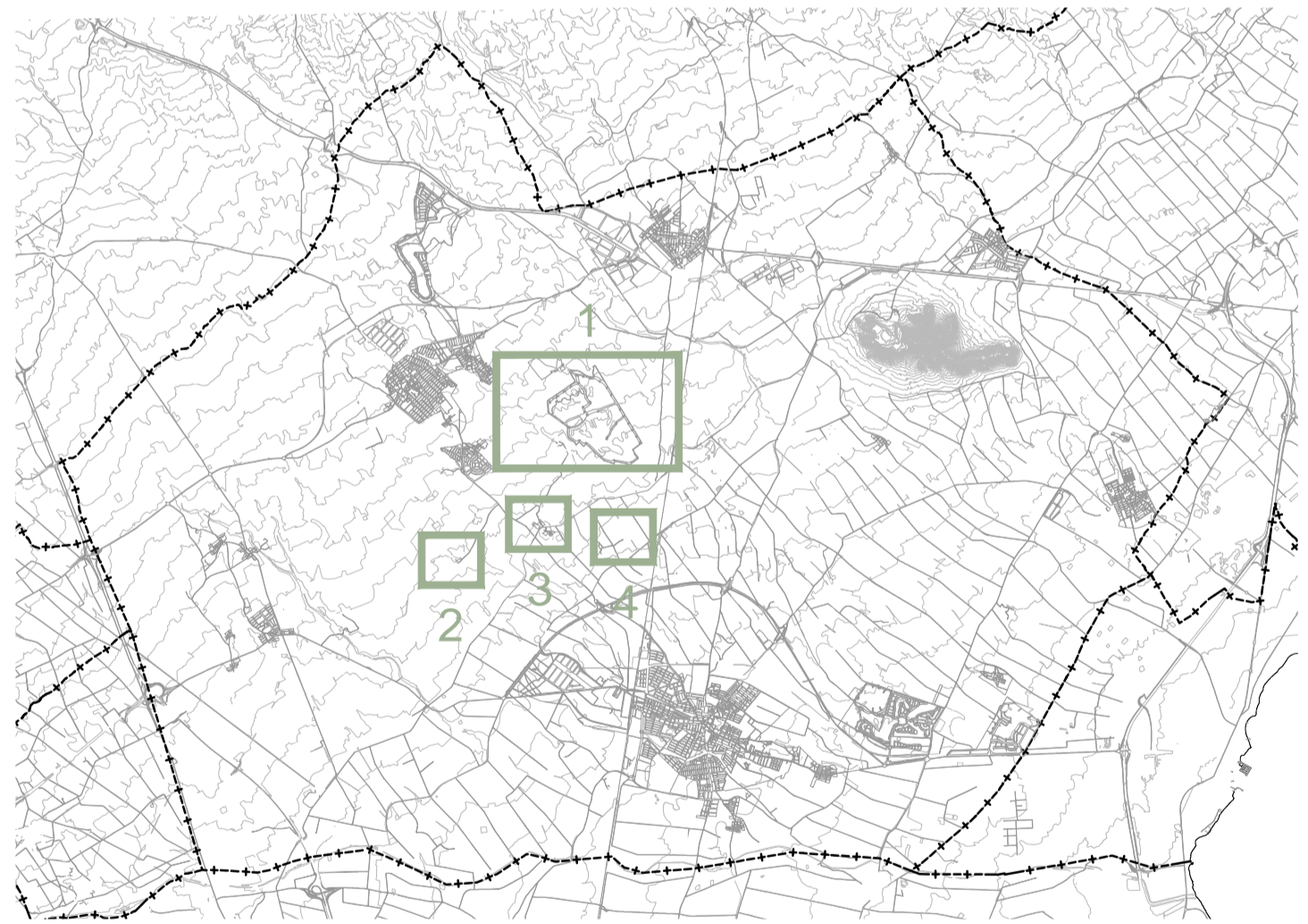
- U - SUELO URBANO
- UC - URBANO CONSOLIDADO
- US - URBANO SIN CONSOLIDAR
- UR - URBANO DE NÚCLEO RURAL
- Z - SUELO URBANIZABLE
- ZZ-PO - ÁREA CON PLANEAMIENTO INCORPORADO - REPARCELADO
- ZZ-PO - ÁREA CON PLANEAMIENTO INCORPORADO - ORDENADO
- ZZ-SECTORES - SECTORES EN SUELO URBANIZABLE

SISTEMAS Y ELEMENTOS ESTRUCTURANTES

- SISTEMA DE INFRAESTRUCTURAS
- SISTEMA DE ESPACIOS LIBRES
- SISTEMA DE EQUIPAMIENTOS
- SISTEMA DE COMUNICACIONES
- CARRETERAS ESTATALES
- CARRETERAS AUTONÓMICAS
- OTROS ELEMENTOS ESTRUCTURANTES
- ELEMENTO CATALOGADO POR LAS NNSS VIGENTES
- AFECCIÓN DPH - ZONA DE POLICÍA (100m)
- ZONA DE FLUJO PREFERENTE
- VÍAS URBANAS
- COMUNIDAD REGANTES CC
- LÍNEAS FÉRREAS
- VÍAS CICLABLES
- AUTOVÍA (A-30)
- NACIONAL (N-301)
- NIVEL 1
- NIVEL 2
- NIVEL 3
- TRAVESÍA URBANA
- TRAMO CEDIDO AL AYTO.
- CALLE PRINCIPAL
- CAMINO DE SERVICIO CRCC
- FFCC MURCIA - CARTAGENA
- CARRIL BICI

SUELO NO URBANIZABLE

- NE - SUELO NO URBANIZABLE DE PROTECCIÓN ESPECÍFICA
- ENP - PAISAJE PROTEGIDO CABEZO GORDO (ENP000018)
- RED NATURA 2000 - ZONA DE ESPECIAL CONSERVACIÓN CABEZO GORDO (E56200013)
- VÍAS PECUARIAS (Ley 3/1995, de 23 de marzo, de Vías Pecuarias)
- DOMINIO PÚBLICO HIDRÁULICO (deslindado) + Zona de Servidumbre (RDL 1/2001, Ley de Aguas y RD 849/1986, Reglamento del DPH)
- SUELO DE PROTECCIÓN AGRÍCOLA (DPOT del Litoral de la Región de Murcia, 2004)
- NP - SUELO NO URBANIZABLE DE PROTECCIÓN POR PLANEAMIENTO
- SUELO NO URBANIZABLE RURAL (NNSS)



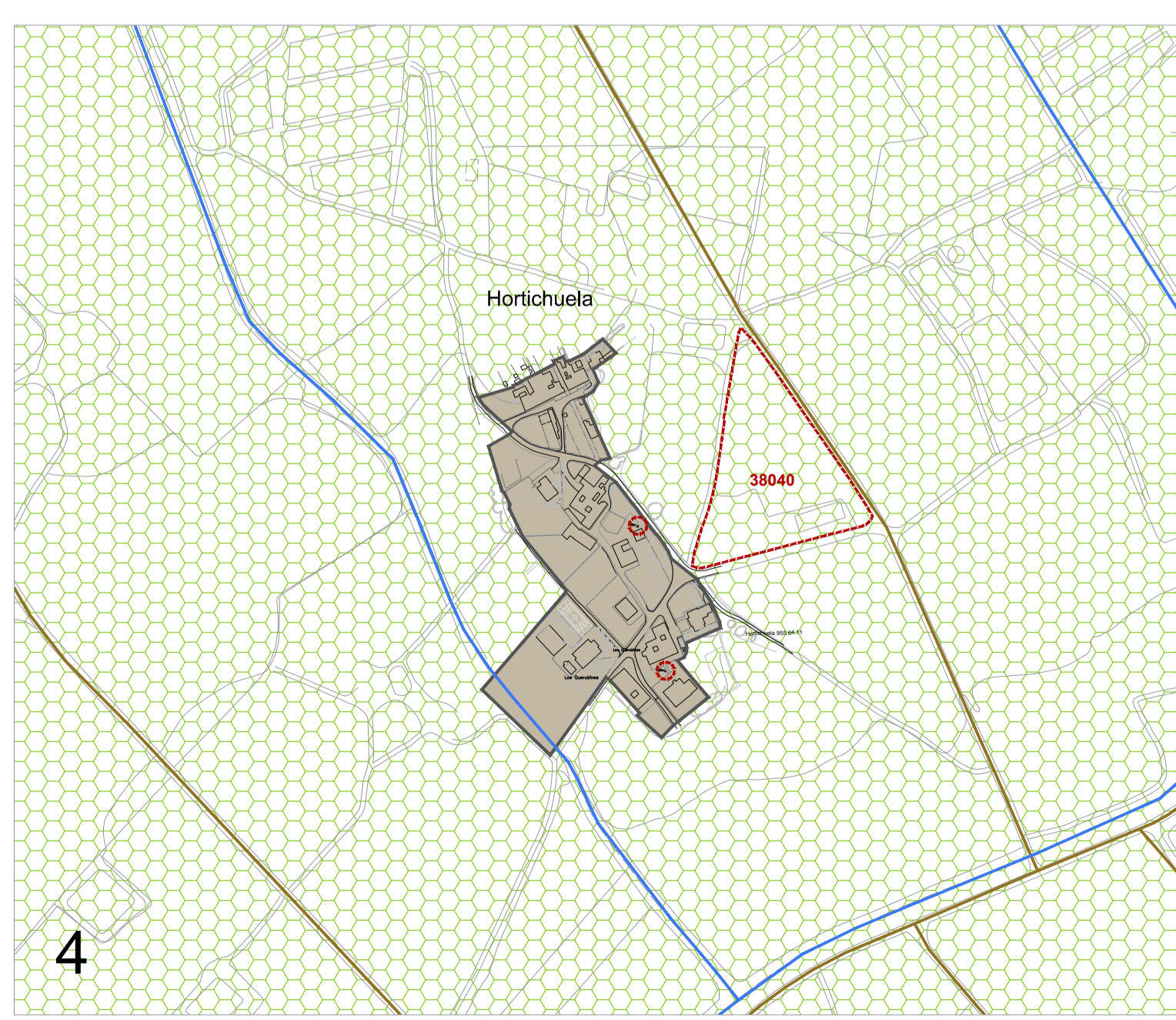
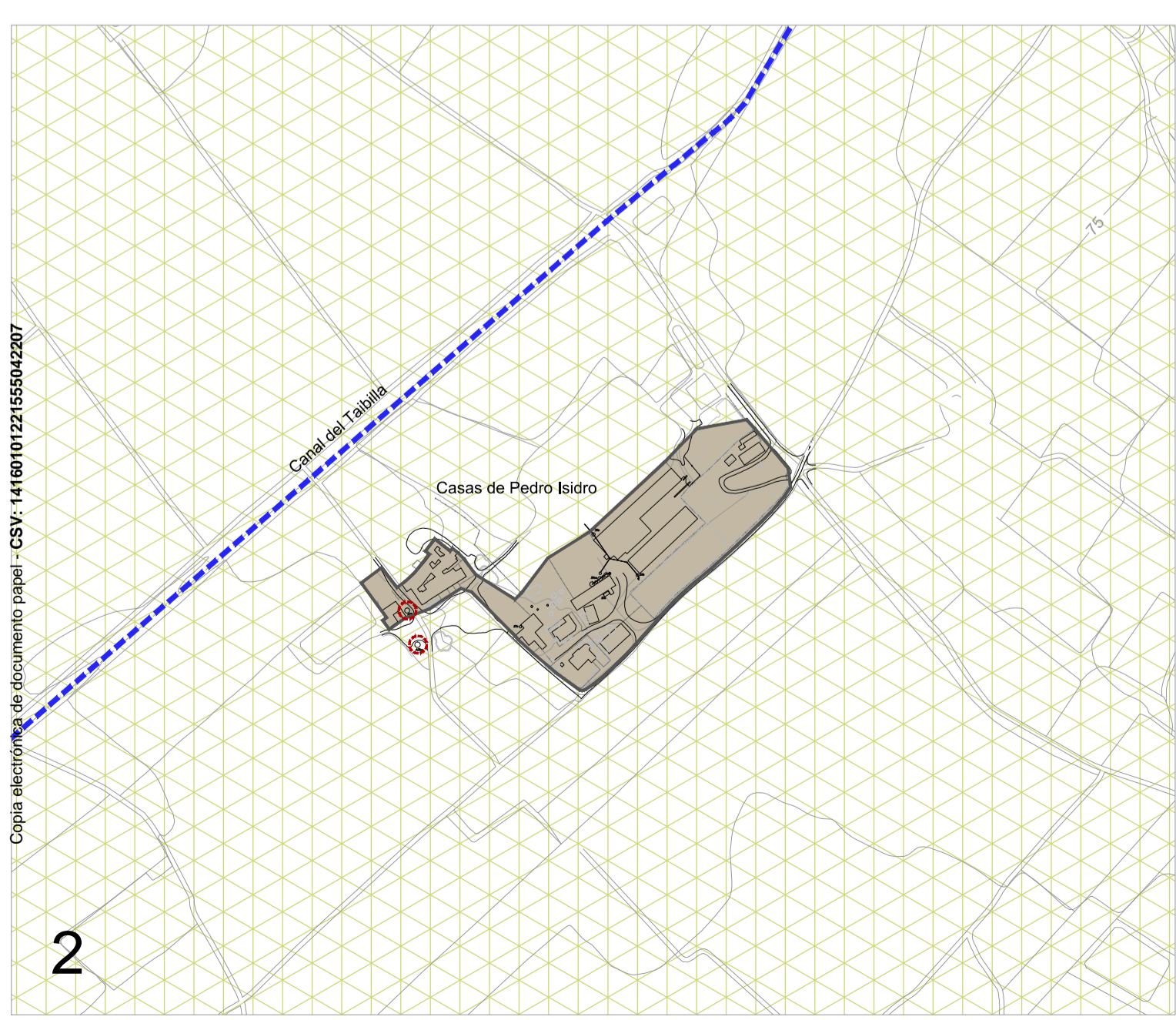
PLAN GENERAL MUNICIPAL DE ORDENACIÓN DE TORRE PACHECO
AVANCE DE PLANEAMIENTO · Abril 2022

ANÁLISIS DE LAS DETERMINACIONES DEL PLANEAMIENTO VIGENTE
7. HORTICHUELA - TERRAZAS DE LA TORRE GOLF

INF.U.7

Escala: 1 / 5.000
 Sistema Referencia: ETRS89
 U.T.M Huso 30N

gr arquitectos
 www.gr-arquitectos.com



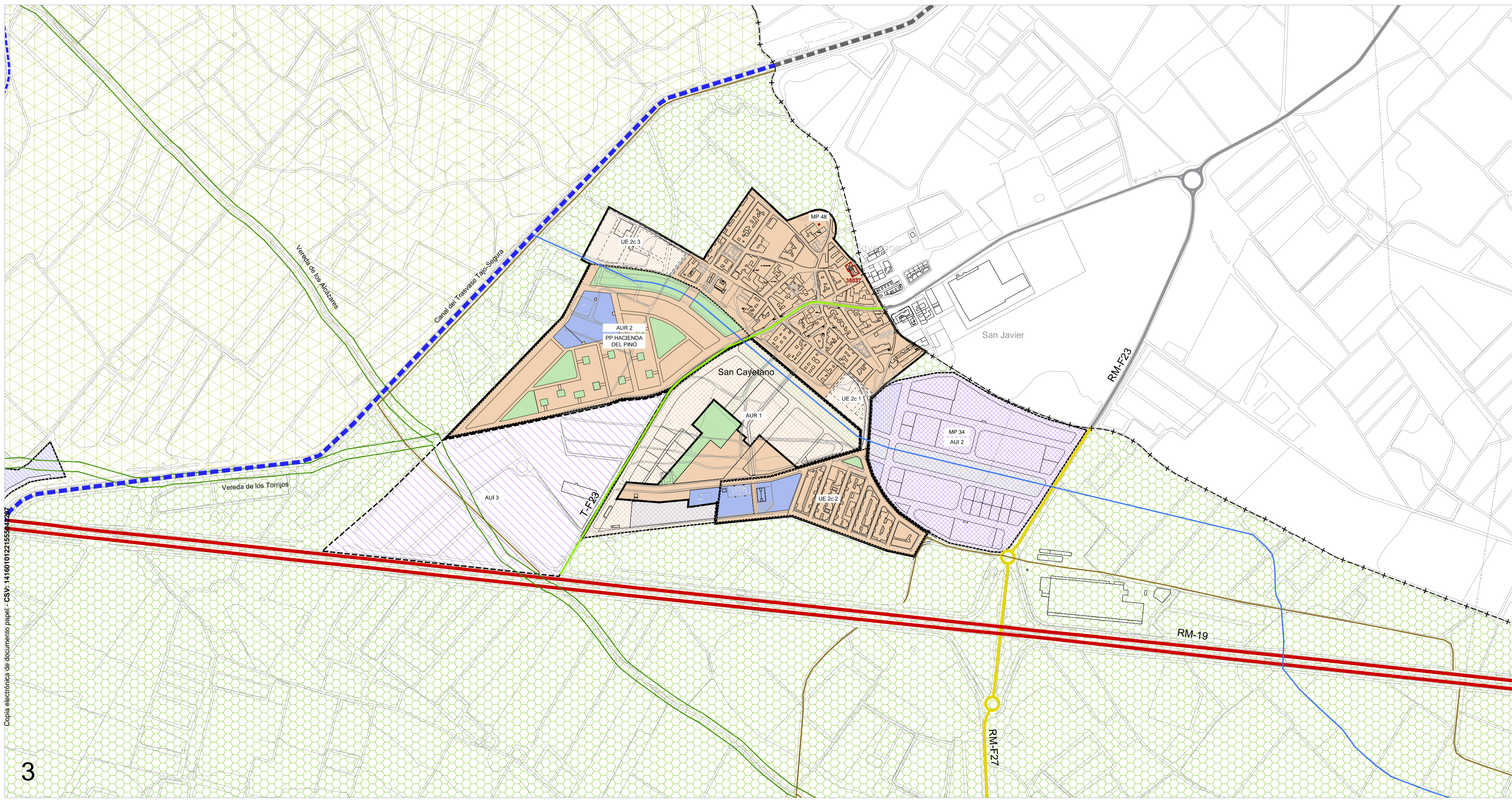
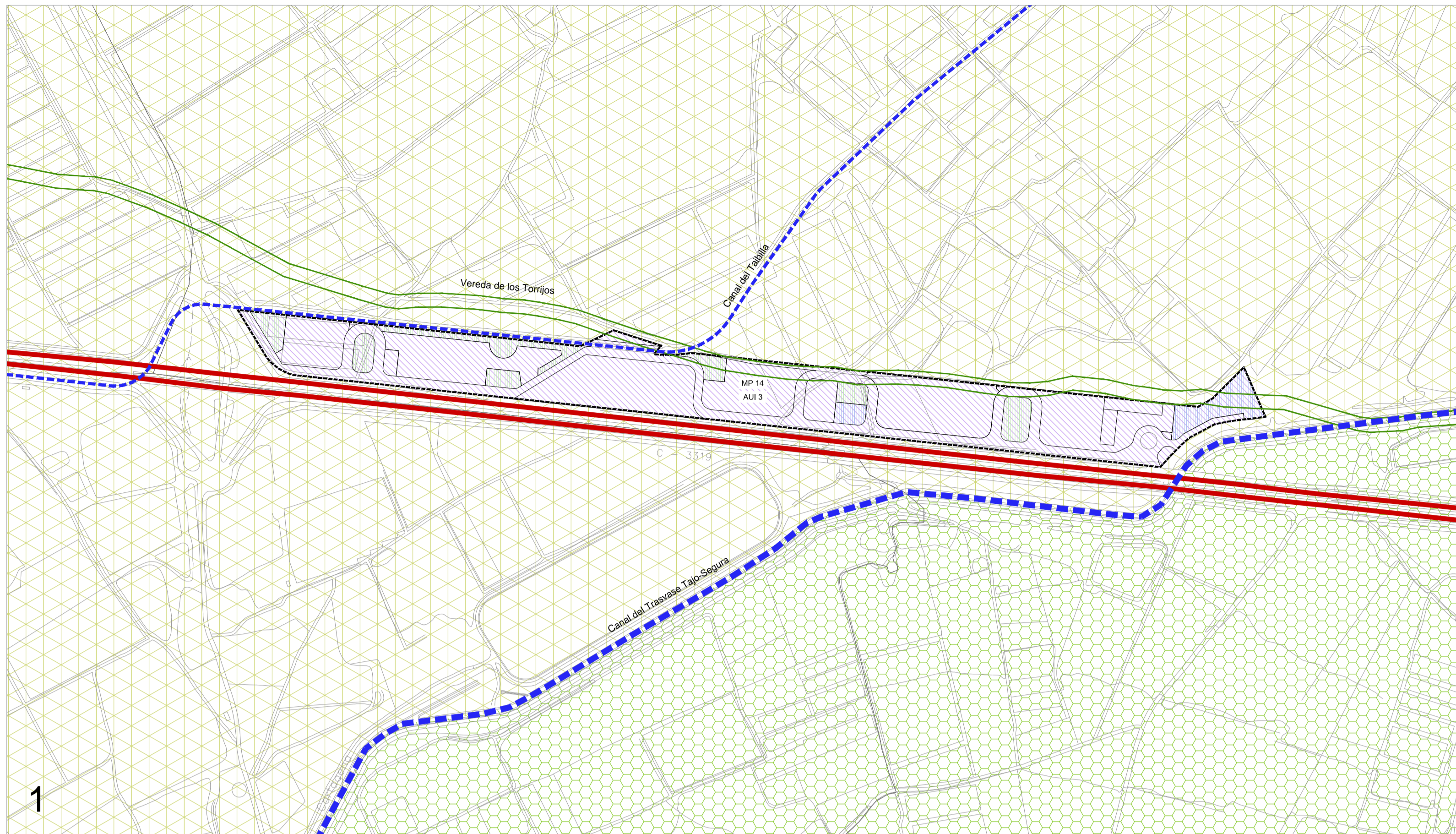
Copia electrónica de documento papel - CSV: 1416010121555042207

1

2

3

4



DELIMITACIONES

- +--- LÍMITE DE TÉRMINO MUNICIPAL
- Z - SUELO URBANIZABLE
- ZZ - SECTORIZADO
- ZZ - SIN SECTORIZAR
- ZZ-PO - SECTORIZADO CON PLANEAMIENTO INCORPORADO
- U - SUELO URBANO
- PO - CON ORDENACIÓN PORMENORIZADA INCORPORADA
- US - SIN CONSOLIDAR
- UR - URBANO DE NÚCLEO RURAL

SUELO URBANO Y URBANIZABLE. USOS GLOBALES Y GRADO DE CONSOLIDACIÓN

U - SUELO URBANO

- UC - URBANO CONSOLIDADO
- US - URBANO SIN CONSOLIDAR
- UR - URBANO DE NÚCLEO RURAL

Z - SUELO URBANIZABLE

- ZZ-PO - ÁREA CON PLANEAMIENTO INCORPORADO - REPARCELADO
- ZZ-PO - ÁREA CON PLANEAMIENTO INCORPORADO - ORDENADO
- ZZ-SECTORES - SECTORES EN SUELO URBANIZABLE

R RESIDENCIAL I INDUSTRIAL T TERCIARIO

SISTEMAS Y ELEMENTOS ESTRUCTURANTES

SISTEMA DE INFRAESTRUCTURAS

- SISTEMA DE ESPACIOS LIBRES
- SISTEMA DE EQUIPAMIENTOS

SISTEMA DE COMUNICACIONES

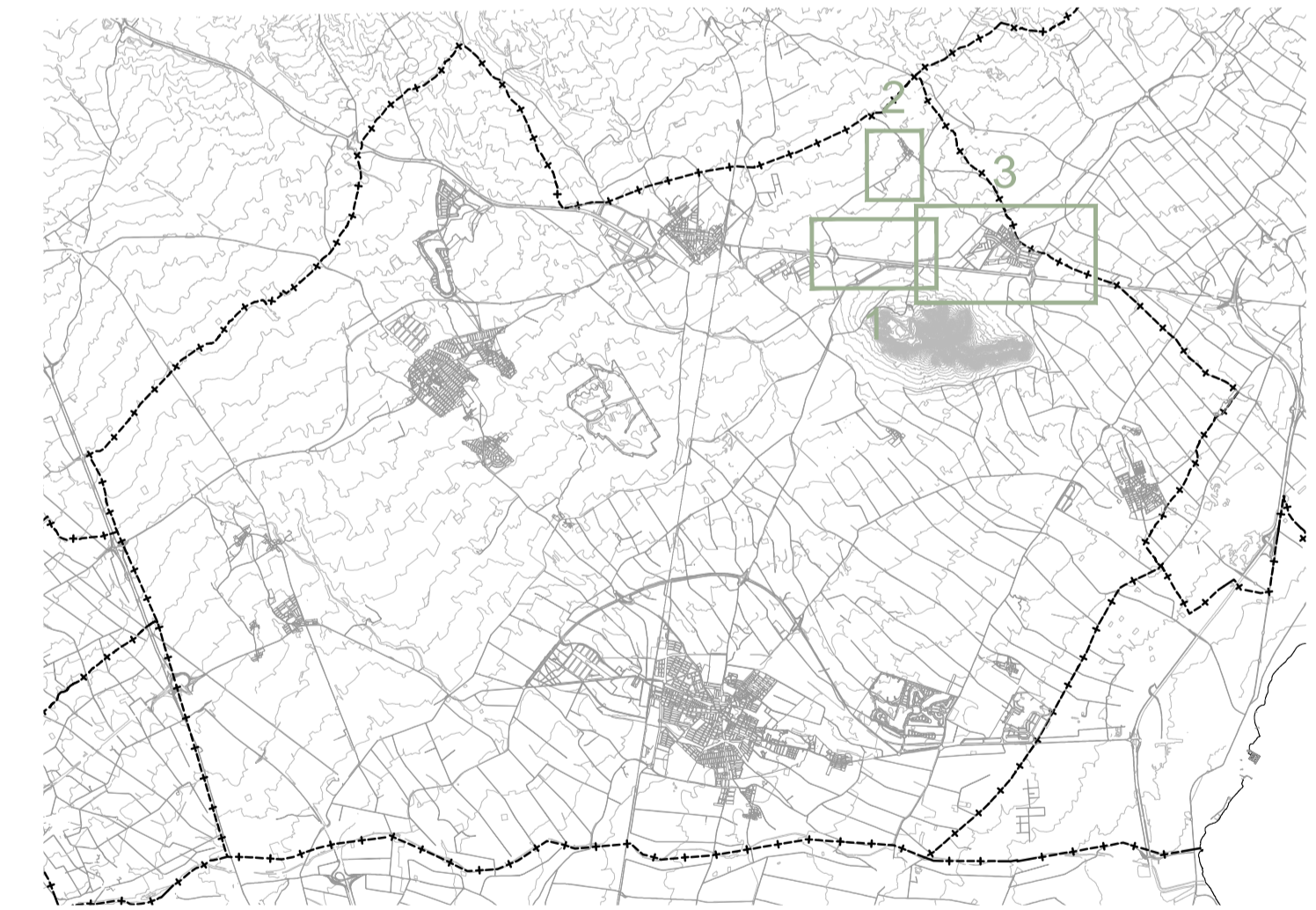
- CARRETERAS ESTATALES
- CARRETERAS AUTONÓMICAS
- AUTOVÍA (A-30)
- NACIONAL (N-301)
- NIVEL 1
- NIVEL 2
- NIVEL 3
- TRAVESÍA URBANA
- TRAMO CEDIDO AL AYTO.
- CALLE PRINCIPAL
- CAMINO DE SERVICIO CRCC
- FFCC MURCIA - CARTAGENA
- CARRIL BICI

OTROS ELEMENTOS ESTRUCTURANTES

- ELEMENTO CATALOGADO POR LAS NNSS VIGENTES
- AFECCIÓN DPH - ZONA DE POLICÍA (100m) (RD 849/1986, de 11 de abril, Regl. del DPH)
- ZONA DE FLUJO PREFERENTE
- VÍAS URBANAS
- COMUNIDAD REGANTES CC
- LÍNEAS FÉRREAS
- VÍAS CICLABLES

SUELO NO URBANIZABLE

- NE - SUELO NO URBANIZABLE DE PROTECCIÓN ESPECÍFICA
- ENP - PAISAJE PROTEGIDO CABEZO GORDO (ENP000018)
- RED NATURA 2000 - ZONA DE ESPECIAL CONSERVACIÓN CABEZO GORDO (E56200013)
- VÍAS PECUARIAS (Ley 3/1995, de 23 de marzo, de Vías Pecuarias)
- DOMINIO PÚBLICO HIDRÁULICO (deslindado) + Zona de Servidumbre (RDL 1/2001, Ley de Aguas y RD 849/1986, Reglamento del DPH)
- SUELO DE PROTECCIÓN AGRÍCOLA (DPOT del Litoral de la Región de Murcia, 2004)
- NP - SUELO NO URBANIZABLE DE PROTECCIÓN POR PLANEAMIENTO
- SUELO NO URBANIZABLE RURAL (NNSS)



PLAN GENERAL MUNICIPAL DE ORDENACIÓN DE TORRE PACHECO
AVANCE DE PLANEAMIENTO · Abril 2022

ANÁLISIS DE LAS DETERMINACIONES DEL PLANEAMIENTO VIGENTE
8. SAN CAYETANO

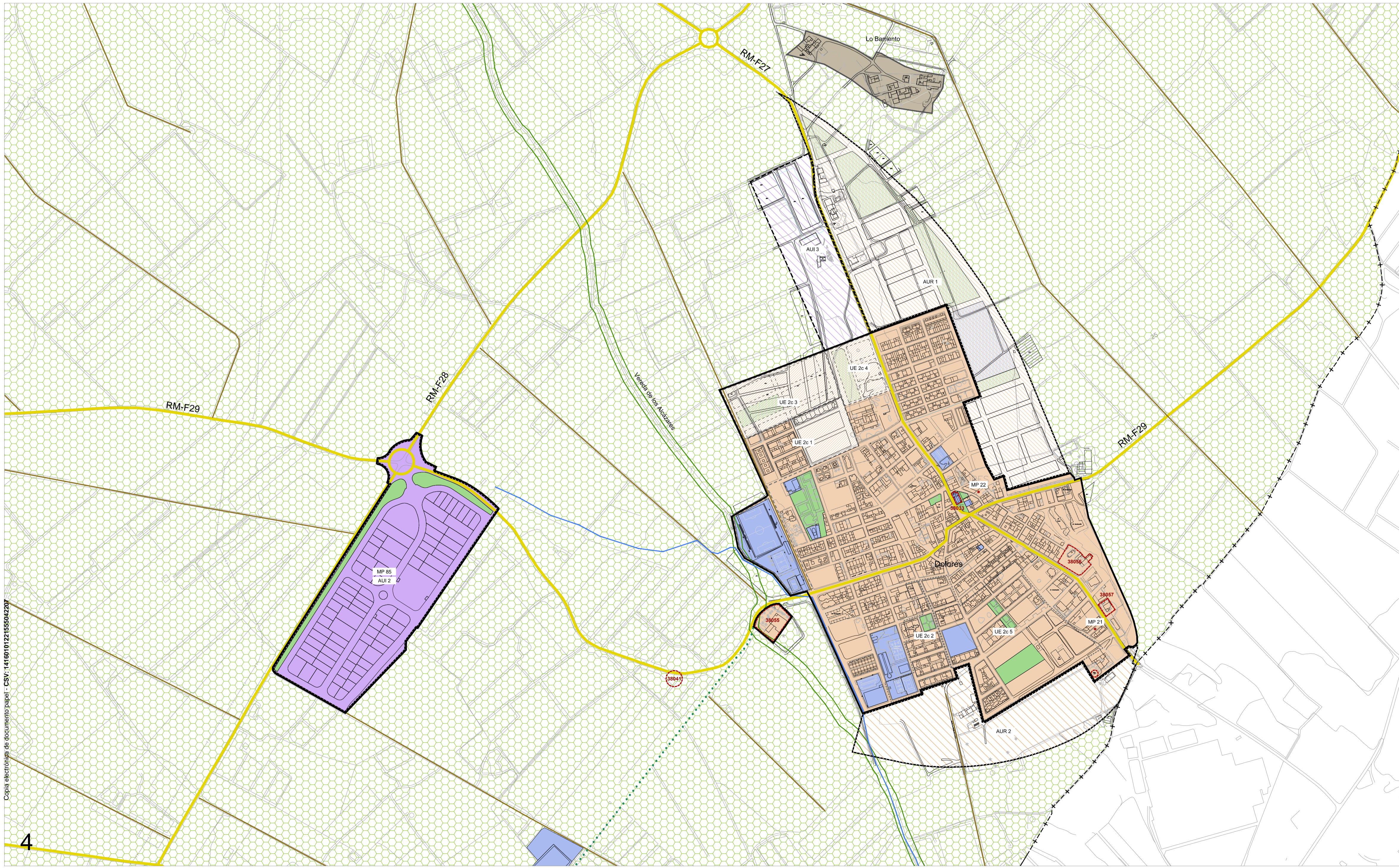
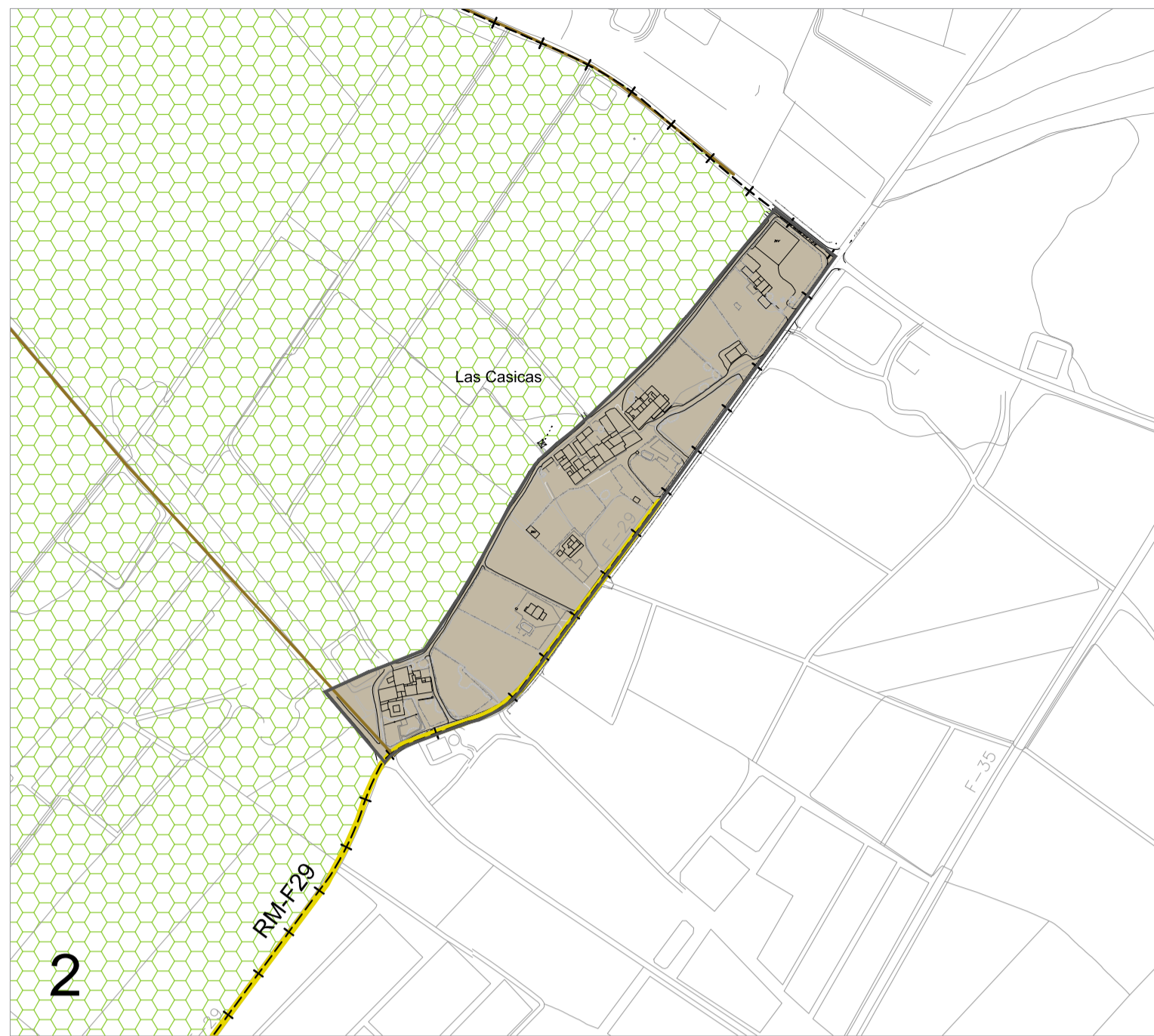
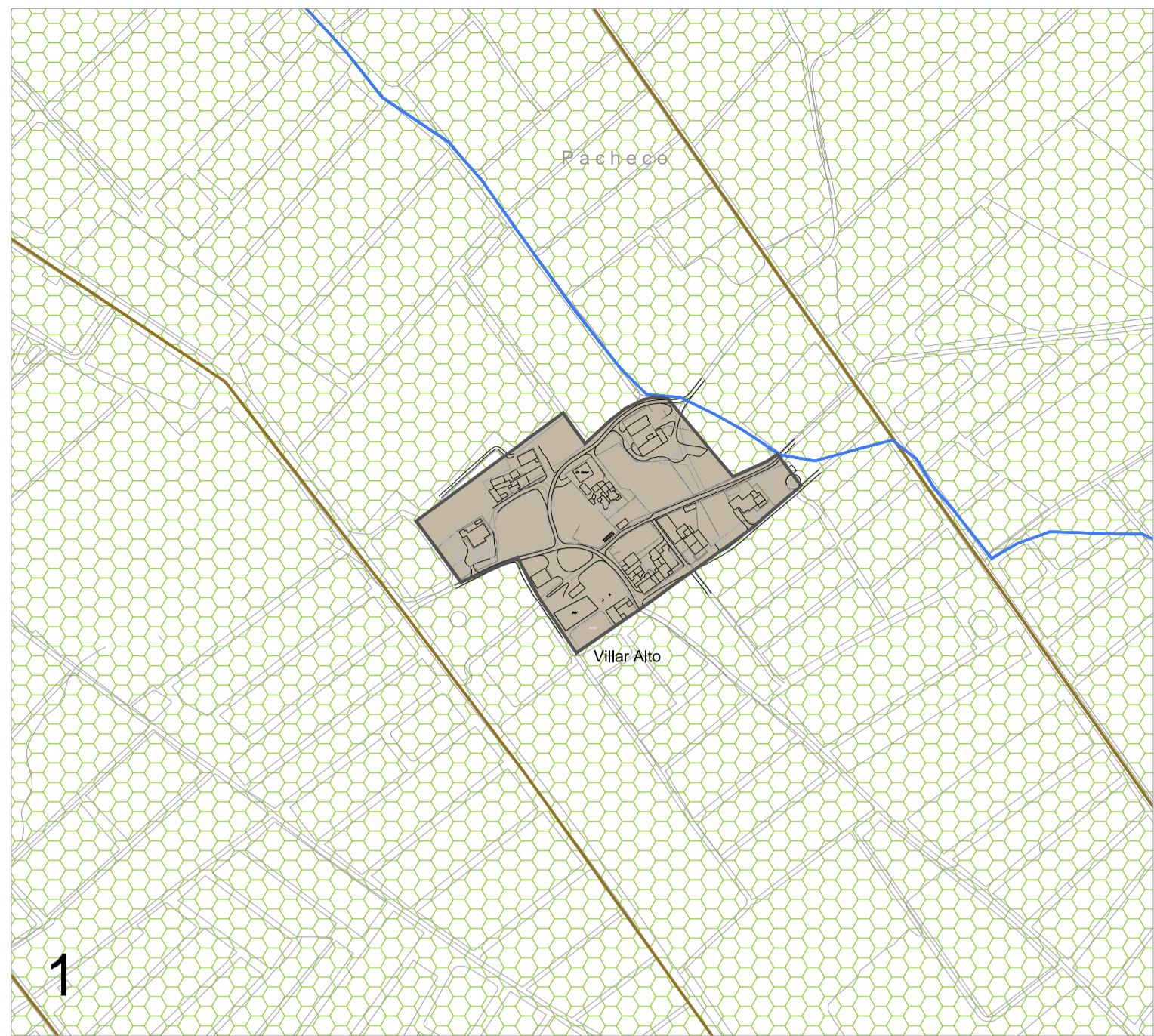
INF.U.8

Escala: 1 / 5.000 Sistema Referencia: ETRS89 U.T.M Huso 30N

gr arquitectos
 www.gr-arquitectos.com



Copia electrónica de documento papel - CSV: 1416010121555



DELIMITACIONES

- +--- LÍMITE DE TÉRMINO MUNICIPAL
- Z - SUELO URBANIZABLE
- ZZ - SECTORIZADO
- ZZ - SIN SECTORIZAR
- ZZ-PO - SECTORIZADO CON PLANEAMIENTO INCORPORADO
- U - SUELO URBANO
- PO - CON ORDENACIÓN PORMENORIZADA INCORPORADA
- US - SIN CONSOLIDAR
- UR - URBANO DE NÚCLEO RURAL

SUELO URBANO Y URBANIZABLE. USOS GLOBALES Y GRADO DE CONSOLIDACIÓN

U - SUELO URBANO		
UC - URBANO CONSOLIDADO	US - URBANO SIN CONSOLIDAR	UR - URBANO DE NÚCLEO RURAL
Z - SUELO URBANIZABLE		
ZZ-PO - ÁREA CON PLANEAMIENTO INCORPORADO - REPARCELADO	ZZ-PO - ÁREA CON PLANEAMIENTO INCORPORADO - ORDENADO	ZZ-SECTORES - SECTORES EN SUELO URBANIZABLE

SISTEMAS Y ELEMENTOS ESTRUCTURANTES

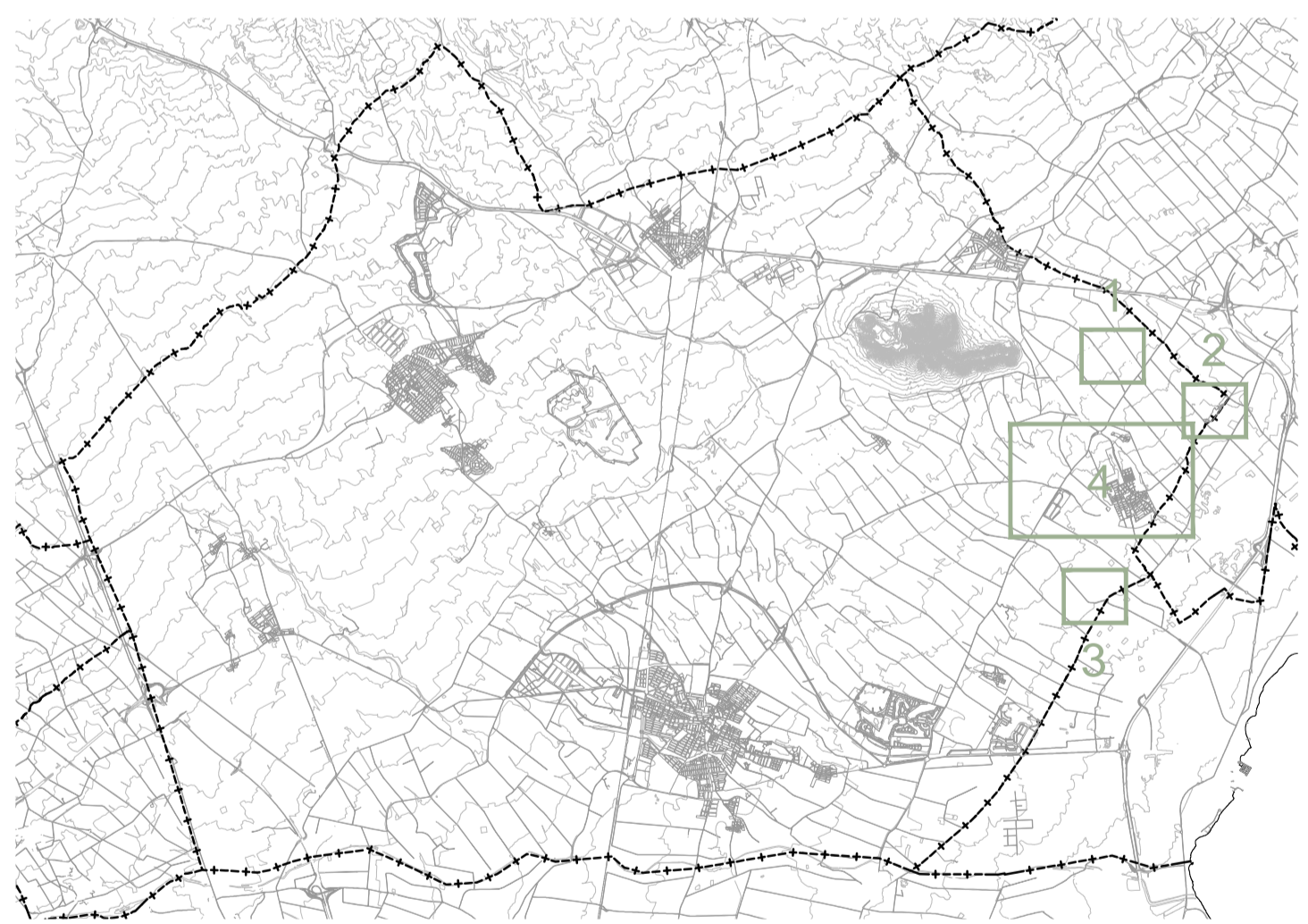
SISTEMA DE INFRAESTRUCTURAS		SISTEMA DE COMUNICACIONES	
SISTEMA DE ESPACIOS LIBRES	SISTEMA DE EQUIPAMIENTOS	CARRETERAS ESTATALES	CARRETERAS AUTONÓMICAS
EXISTENTE	PROGRAMADO	OTROS ELEMENTOS ESTRUCTURANTES	

OTROS ELEMENTOS ESTRUCTURANTES

- ELEMENTO CATALOGADO POR LAS NNSS VIGENTES
- AFECCIÓN DPH - ZONA DE POLICÍA (100m) (RD 849/1986, de 11 de abril, Regl. del DPH)
- ZONA DE FLUJO PREFERENTE
- VÍAS URBANAS
- COMUNIDAD REGANTES CC
- LÍNEAS FÉRREAS
- VÍAS CICLABLES
- AUTOVÍA (A-30)
- NACIONAL (N-301)
- NIVEL 1
- NIVEL 2
- NIVEL 3
- TRAVESÍA URBANA
- TRAMO CEDIDO AL AYTO.
- CALLE PRINCIPAL
- CAMINO DE SERVICIO CRCC
- FFCC MURCIA - CARTAGENA
- CARRIL BICI

SUELO NO URBANIZABLE

- NE - SUELO NO URBANIZABLE DE PROTECCIÓN ESPECÍFICA
- ENP - PAISAJE PROTEGIDO CABEZO GORDO (ENP000018)
- RED NATURA 2000 - ZONA DE ESPECIAL CONSERVACIÓN CABEZO GORDO (E56200013)
- VÍAS PECUARIAS (Ley 3/1995, de 23 de marzo, de Vías Pecuarias)
- DOMINIO PÚBLICO HIDRÁULICO (deslindado) + Zona de Servidumbre (RDL 1/2001, Ley de Aguas y RD 849/1986, Reglamento del DPH)
- SUELO DE PROTECCIÓN AGRÍCOLA (DPOT del Litoral de la Región de Murcia, 2004)
- NP - SUELO NO URBANIZABLE DE PROTECCIÓN POR PLANEAMIENTO
- SUELO NO URBANIZABLE RURAL (NNSS)



PLAN GENERAL MUNICIPAL DE ORDENACIÓN DE TORRE PACHECO
AVANCE DE PLANEAMIENTO · Abril 2022

ANÁLISIS DE LAS DETERMINACIONES DEL PLANEAMIENTO VIGENTE
9. DOLORES

INF.U.9

Escala: 1 / 5.000 Sistema Referencia: ETRS89 U.T.M Huso 30N

gr arquitectos
 www.gr-arquitectos.com



Copia electrónica de documento papel - CSV: 141601012155004297