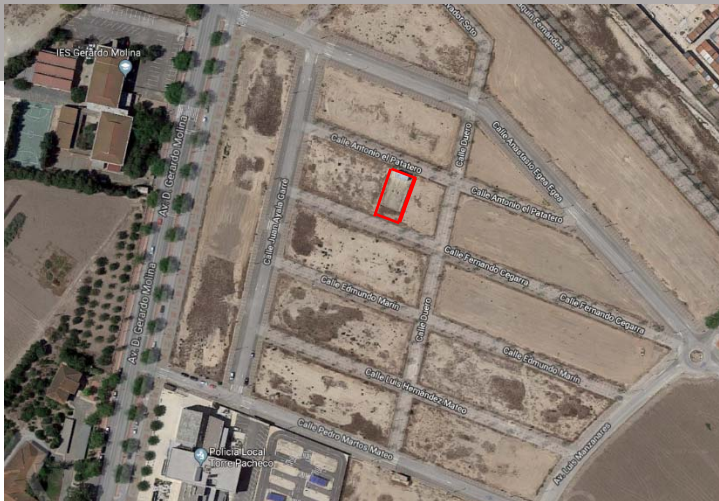


# PARCELA URBANA

D-17 b2 P.P. Aur nº 8 Torre Pacheco

580,57m<sup>2</sup>

120.427,63€



## DESCRIPCION PARCELA

Parcela urbana ubicada en el Plan Parcial Aur. nº8 de Torre Pacheco, entre las calles Anastasio Egea Egea y Antonio El Patatero, con referencia Catastral: 9491401XG7799A0001JS, dentro de la cual hay una edificación de 34m<sup>2</sup> con unas instalaciones de gas propano, gestionadas por REPSOL YPF . La parcela tiene una superficie de 580,57m<sup>2</sup> con las siguientes condiciones urbanísticas

- Edificabilidad de 0.80 m<sup>2</sup> techo/m<sup>2</sup> suelo
- Alturas 2 plantas/7m.
- Uso residencial, así como compatibles.



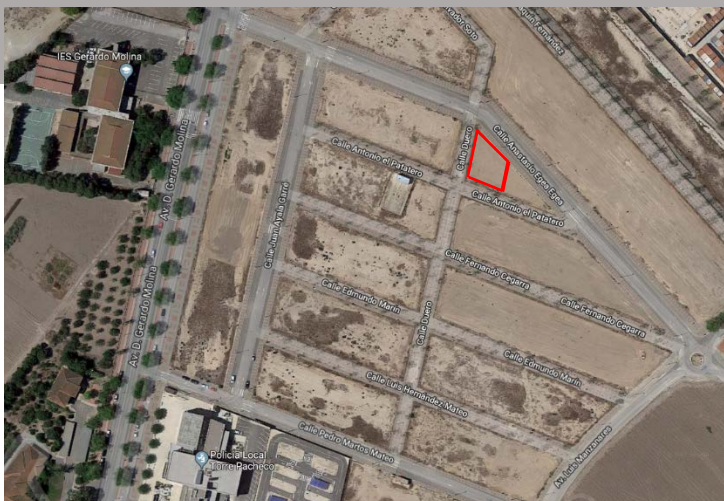
# PARCELA URBANA

D-22 P.P. Aur nº 8 Torre Pacheco



547,39m<sup>2</sup>

113.545,11€



## DESCRIPCION PARCELA

Parcela urbana ubicada en el Plan Parcial Aur. nº8 de Torre Pacheco, entre las calles Anastasio Egea Egea, Antonio El Patatero y Duero, con referencia Catastral: 9592101XG7799B0001WZ. La parcela tiene una superficie de 547,39m<sup>2</sup> con las siguientes condiciones urbanísticas

- Edificabilidad de 0.80 m<sup>2</sup> techo/m<sup>2</sup> suelo
- Alturas 2 plantas/7m.
- Uso residencial, así como compatibles.

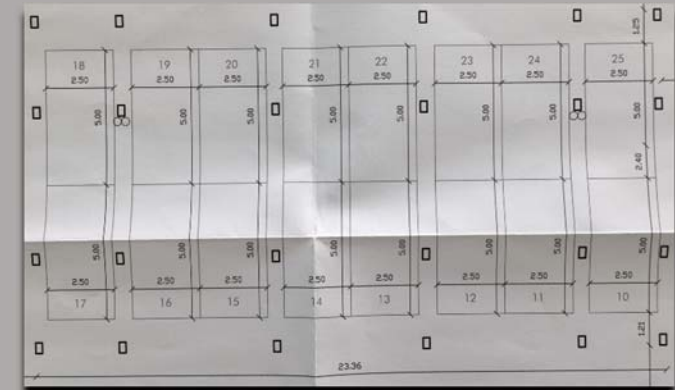
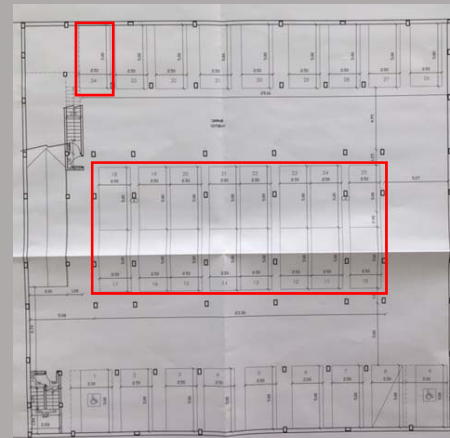


# PLAZAS DE APARCAMIENTO

Edificio Ubicado C/Perú, Avd. Gerardo Molina  
P.P. Aur nº 8 Torre Pacheco

17 plazas de aparcamiento 12,50m<sup>2</sup>

10.000,00€/c.u.



Planta Sótano ubicación plazas

## DESCRIPCION DE LOS BIENES INMUEBLES

Se tratan de 17 plazas de aparcamiento ubicadas en la planta sótano del edificio de viviendas ubicado en C/Perú, Avd. Gerardo Molina, el sotano es comunitario teniendo acceso desde la C/Peru.

Son las plazas numeradas como 10, 11, 12, 13, 14, 15, 16, 17, 18, 19, 20, 21, 22, 23, 24, 25 y 34 todas ellas tienen una superficie de 12.50m<sup>2</sup> mas zonas comunes con unas dimensiones de 5m x 2,2m.

